

Sebenta 04. Weesperstraat Student Accommodation. Herman Hertzberger (1959)

Texto: Duque de Sousa, Rita (2019). *Habitação Flexível*. Trabalho teórico submetido como requisito parcial para obtenção do grau de Mestre em Arquitetura. Mestrado Integrado em Arquitetura. Lisboa: Iscte-iul, pp.64-67).

Fotos: <https://www.ahh.nl/index.php/en/projects2/14-woningbouw/135-student-housing-weesperstraat-amsterdam>

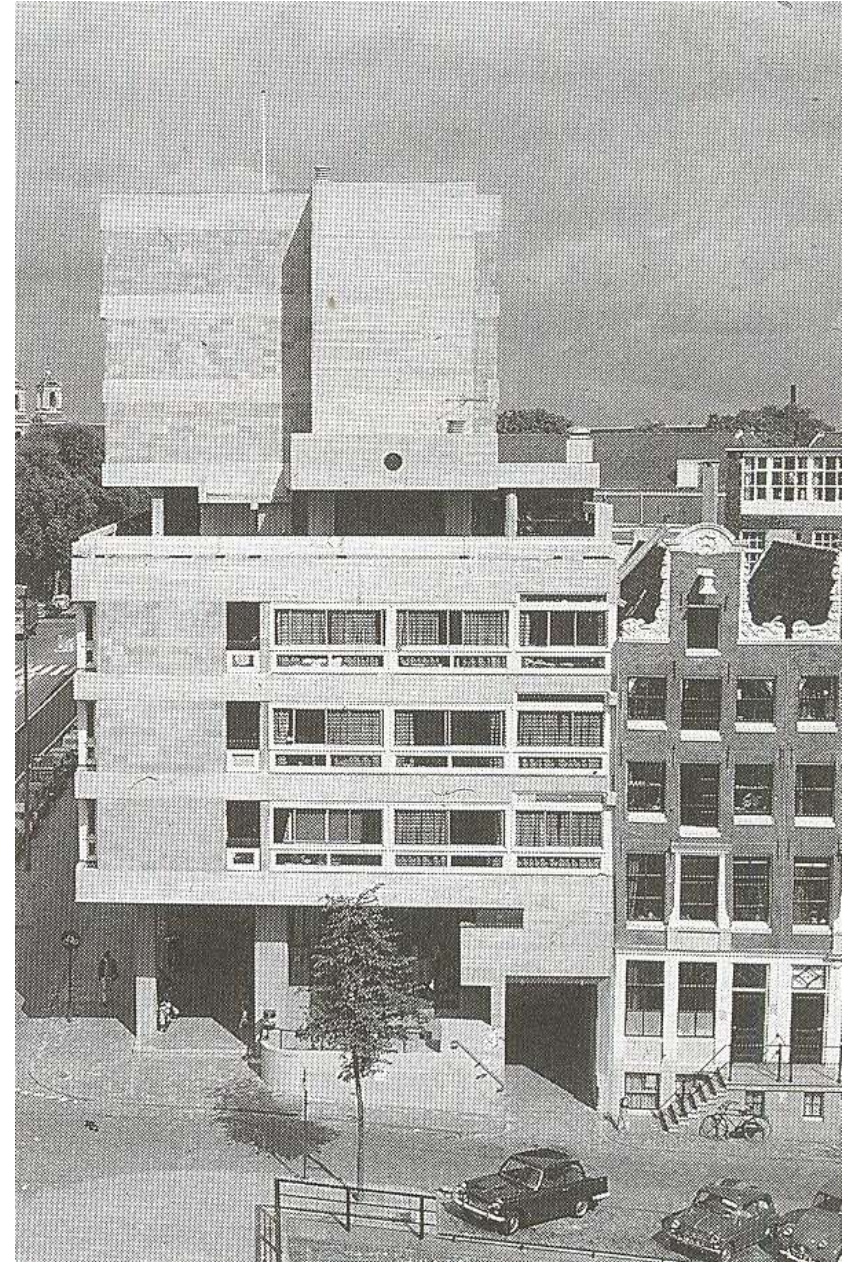
Organização: Teresa Madeira da Silva. 2021-03-03.





Weesperstraat Student Accomodation, Herman Hertzberger (1959-66) Amesterdão, Holanda.

“A Weesperstraat Student Accomodation, situa-se em Amesterdão, na Holanda (1959- 66). Ainda enquanto estudante, o arquiteto Herman Hertzberger juntou-se ao seu colega Tjakko Hazewinkel e venceram o concurso para a construção de um edifício residencial para estudantes. O projeto encomendado pela Stichting voor Studentenhuisvesting te Amsterdam (Fundação Estudantil de Habitação de Amesterdão), foi o primeiro projeto de Hertzberger para uma residência. Esta insere-se numa serie de grandes volumes construídos do lado nascente da rua. (ARCAM, 2019)”.



“No piso térreo é desenhada uma galeria coberta, semelhante a uma galeria comercial. A partir desta é feito o acesso para os espaços destinados aos moradores e para as zonas públicas. Neste piso, inicialmente pensado como espaço de lojas, estão alojados um café com esplanada, uma livraria, o ASVA Centrum (Associação Geral de Estudantes de Amsterdão), no qual existem salas de reunião, um escritório e uma sala comum, e ainda no mesmo piso encontram-se o hall de entrada do edifício e uma cantina. Estes espaços podem ser utilizados tanto pelos habitantes da residência, bem como por estudantes exteriores. (HERTZBERGER, 1966) A cantina, composta por dois pisos, é pensada de forma a possibilitar o convívio entre os seus utilizadores. Existem lugares individuais, ou para grupos até oito indivíduos. A escadaria que faz a ligação entre os dois pisos funciona como “centro de gravidade” destes espaços.”

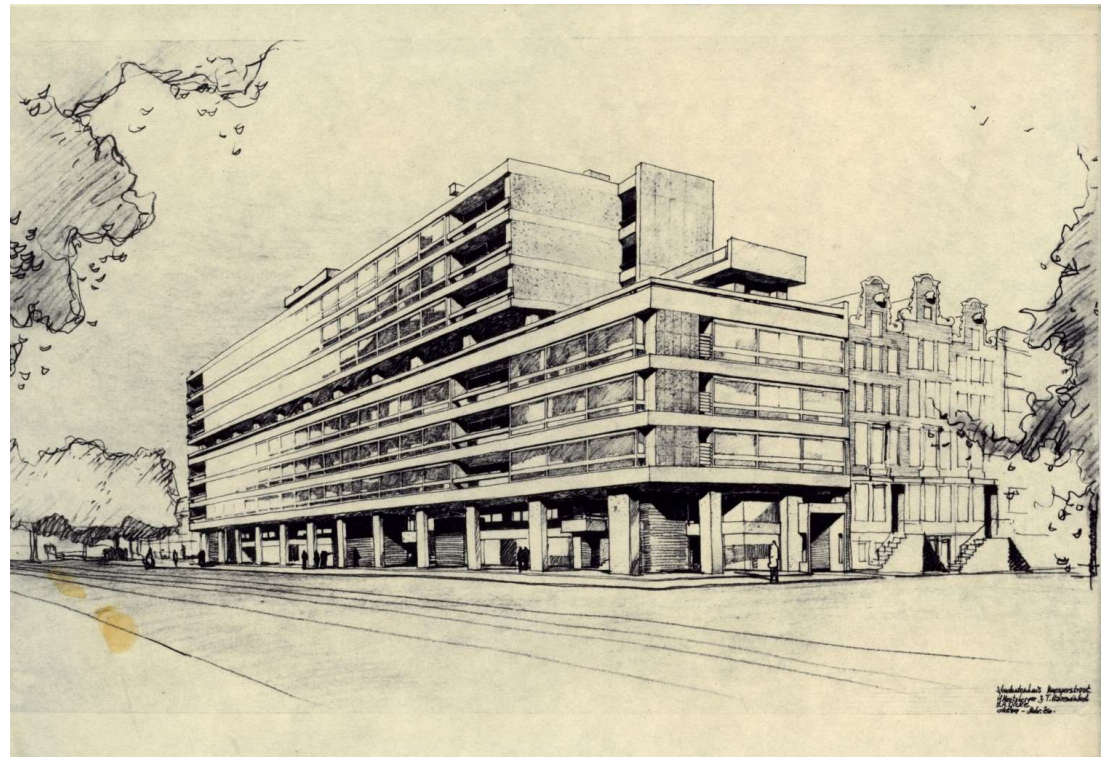


<https://www.ahh.nl/index.php/en/projects2/14-woningbouw/135-student-housing-weesperstraat-amsterdam>

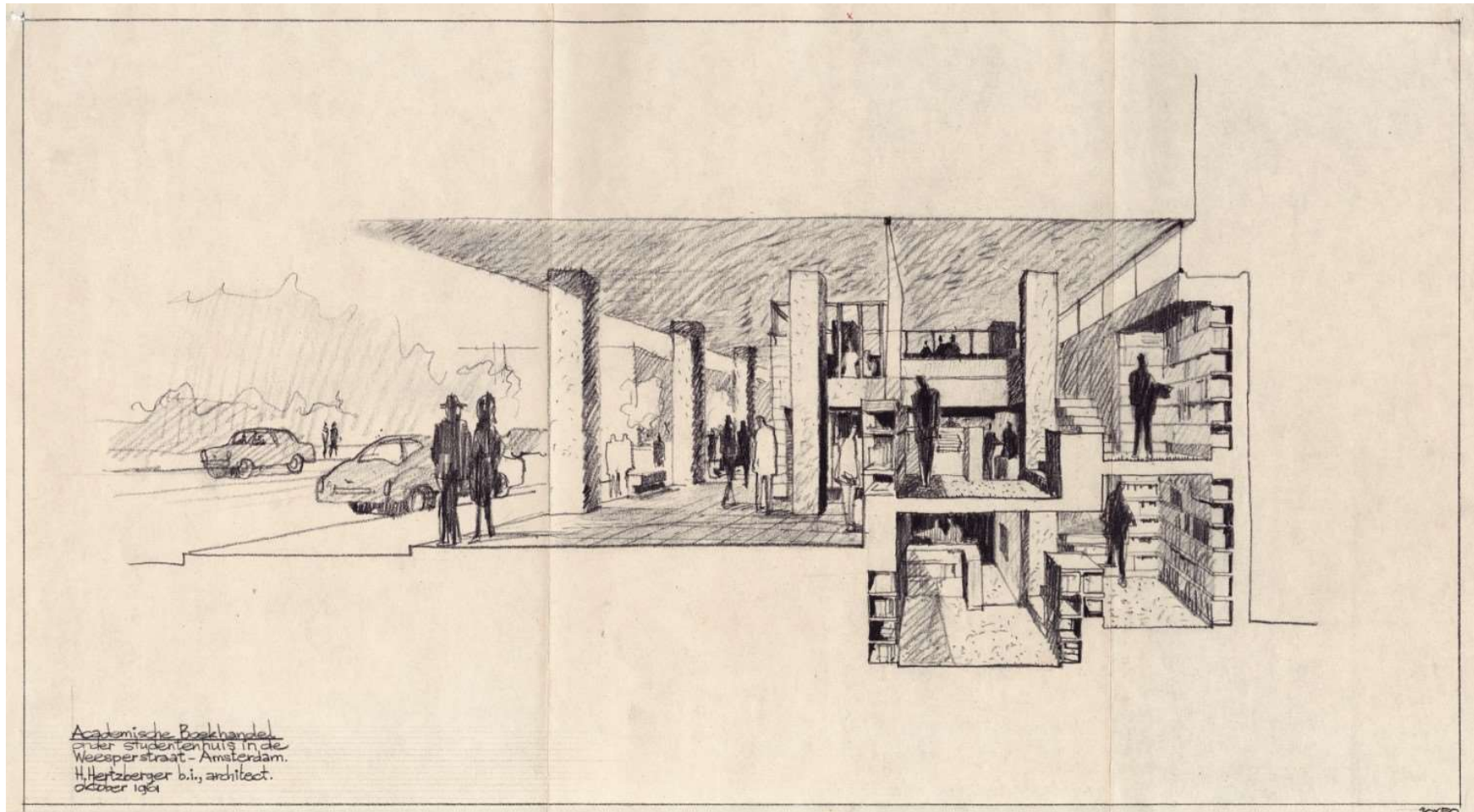
“O patamar intermédio das escadas, possui uma dimensão maior do que seria de esperar. Este espaço funciona como área de transição/ligação entre os dois andares e possui parapeitos bastante mais largos e mais baixos do que as tradicionais guardas. Estes têm o objetivo de diminuir a barreira visual entre os espaços de circulação e as áreas de refeição, podem ainda ser utilizados como bancos (HERTZBERGER, 1966) A Weesperstraat Student Accomodation possui 9 pisos no total, 7 dos quais estão destinados às áreas dos quartos.”

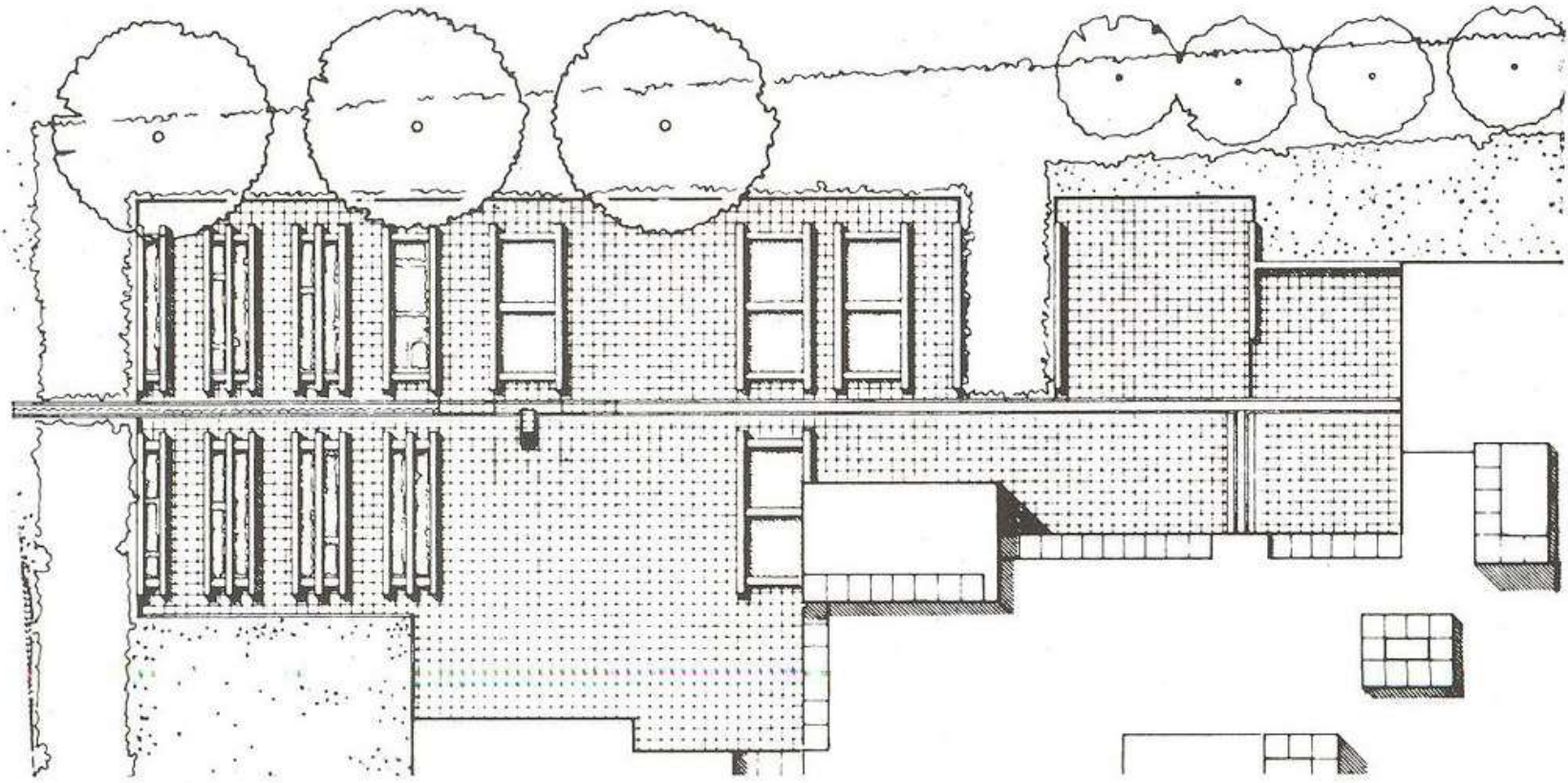


“Esta residência tem capacidade para 250 estudantes, os três primeiros pisos possuem 42 quartos, o quarto piso possui 8 residências para casais de estudantes e os últimos três andares albergam 36 quartos. A tipologia utilizada é de quartos individuais sem casa de banho. As portas dos quartos abrem para um corredor largo, que é utilizado como sala comum, aí encontramos as casas de banho e duches coletivos que se organizam como uma ilha no centro desse espaço. Nos dos cantos do bloco, encontramos as cozinhas, duas por cada piso. Aqui, a zona de confeção e a área de comer são agrupadas de forma a que o maior número possível de pessoas possa utilizar este espaço.



<https://www.ahh.nl/index.php/en/projects2/14-woningbouw/135-student-housing-weesperstraat-amsterdam>

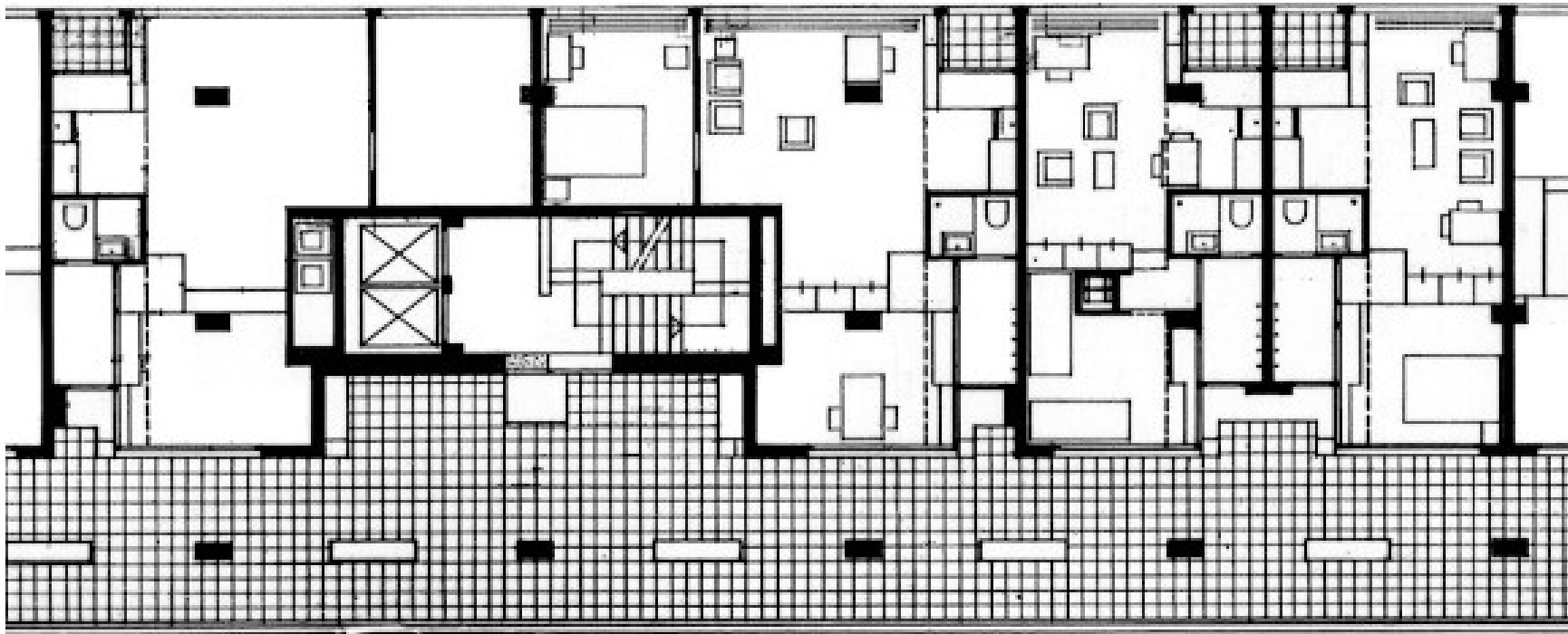




“De forma a que cada estudante possa guardar os seus alimentos e utensílios de cozinha, existe um armário com gavetas em forma de caixa, que possibilitam que estas sejam levadas para onde for necessário. Ainda nesta zona, existe uma varanda exterior (HERTZBERGER, 1966) No quarto piso estão localizadas oito habitações para casais de estudantes, bem como a casa do responsável da residência.”

“O acesso a estes espaços é feito por uma galeria coberta exterior. Esta tem o propósito de ser uma “rua”, livre de trânsito e com vista para os telhados da cidade antiga, que pode ser utilizada como uma extensão da habitação para o exterior. A iluminação da galeria é feita recorrendo a grandes blocos de betão. A localização e o formato destes blocos, faz com que os mesmos sejam utilizados de múltiplas formas, como banco, como superfície de trabalho ou mesmo como mesa de refeições. Estes blocos contribuem para que os moradores utilizem a galeria como um espaço de convívio comum (HERTZBERGER, 2005).”



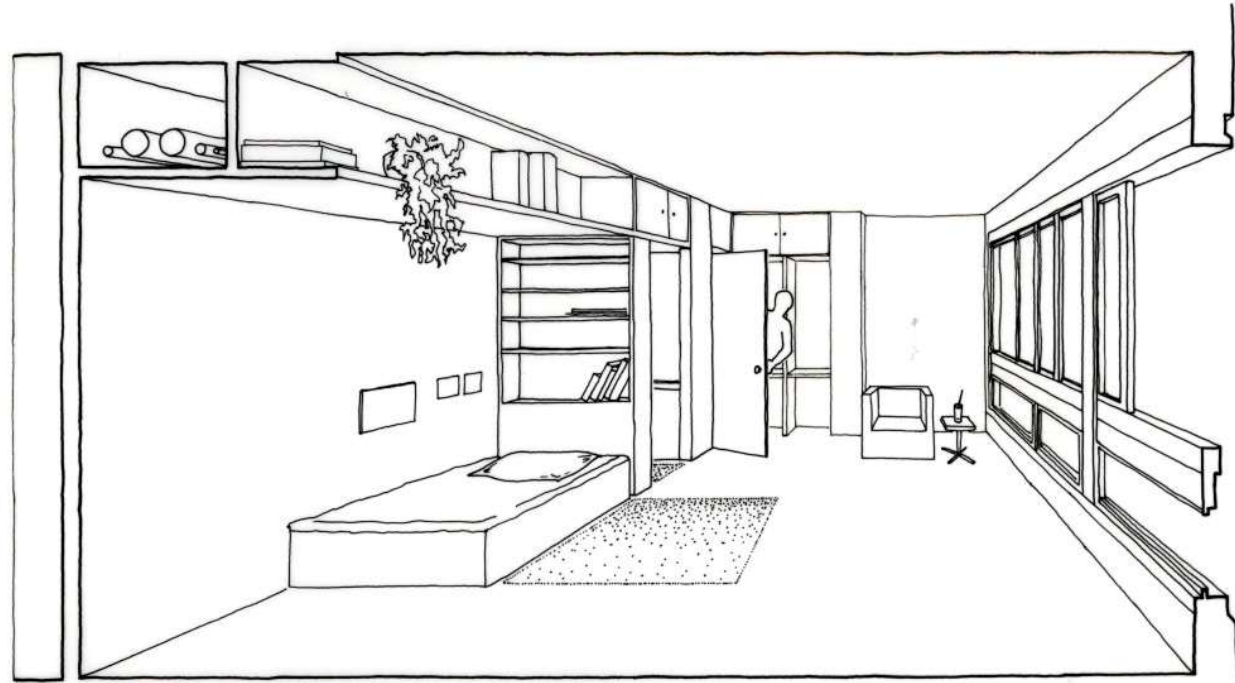


“As habitações para casais, embora com áreas reduzidas, possuem um ou dois quartos, uma casa de banho, uma cozinha e ainda um espaço comum destinado às zonas de estar e de jantar, bem como ao espaço de estudo. Existe uma diferença de cota entre os espaços comuns e o quarto voltado para a galeria. Isto permite que sejam desenhadas janelas mais altas que possibilitam que os moradores consigam olhar para o lado de fora num nível a cima de quem está na galeria, não perdendo assim a privacidade do espaço. (HERTZBERGER, 1996) Esta residência possui espaços que não têm uma utilização específica e que possibilitam diferentes tipos de apropriação e utilização. É neles que é possível verificar a flexibilidade deste edifício.”

In: Duque de Sousa, Rita (2019). **Habitação Flexível**. Trabalho teórico submetido como requisito parcial para obtenção do grau de Mestre em Arquitectura. Mestrado Integrado em Arquitetura. Lisboa: Iscte-iul. pp. 64-67.

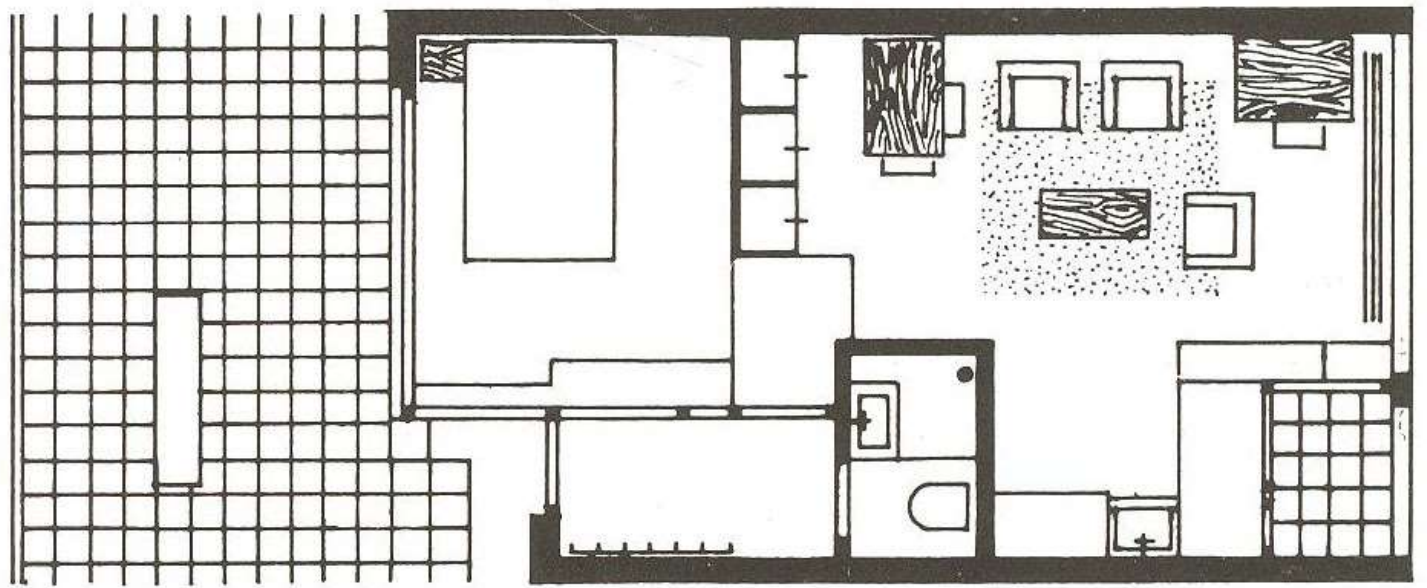
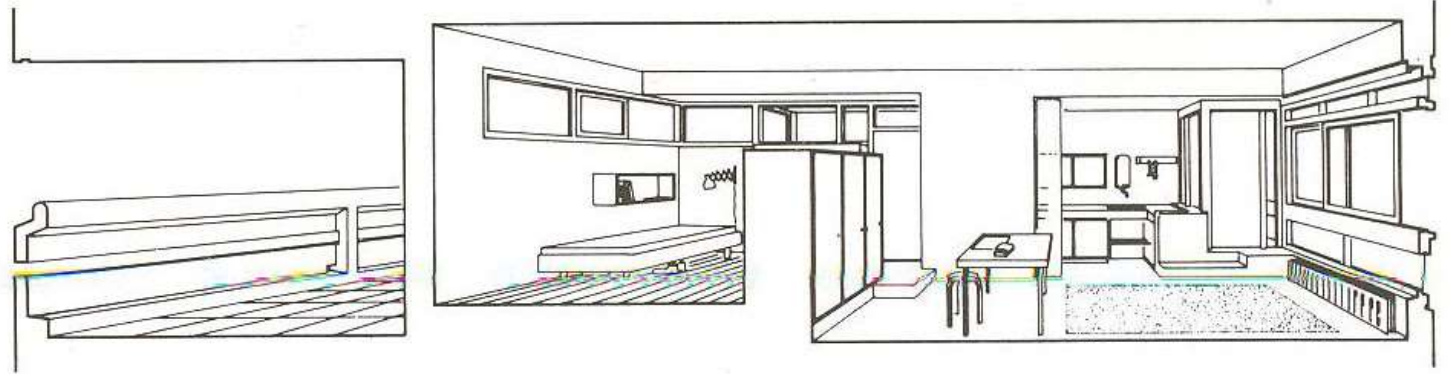


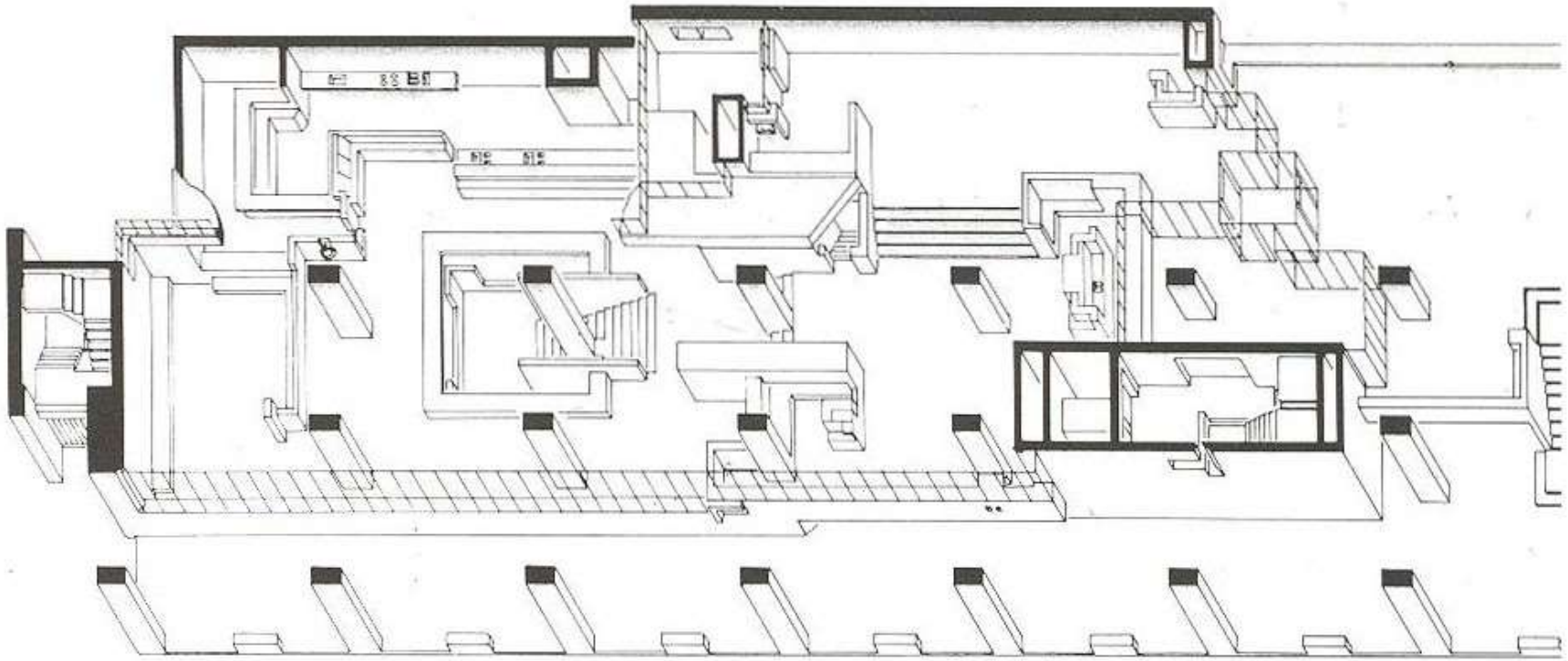
portiek

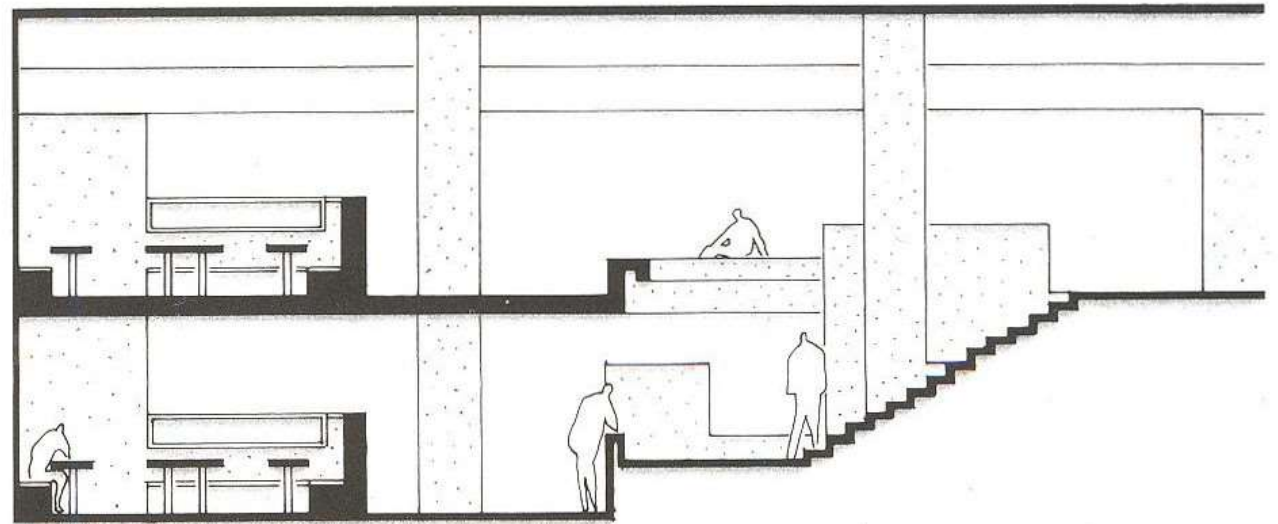


kamer

<https://www.ahh.nl/index.php/en/projects2/14-woningbouw/135-student-housing-weesperstraat-amsterdam>

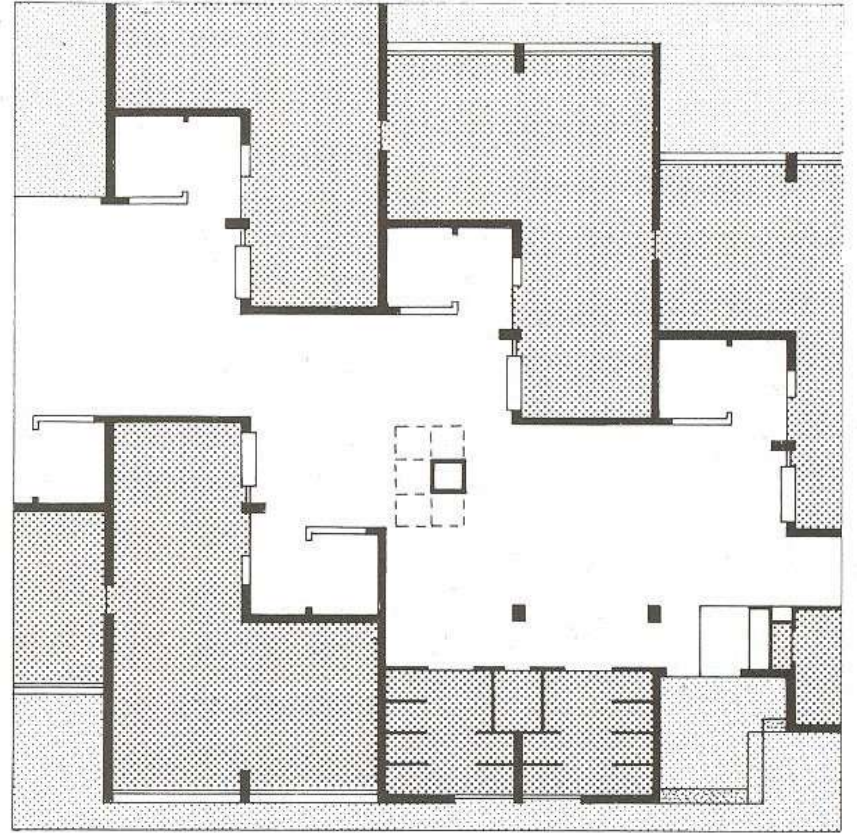
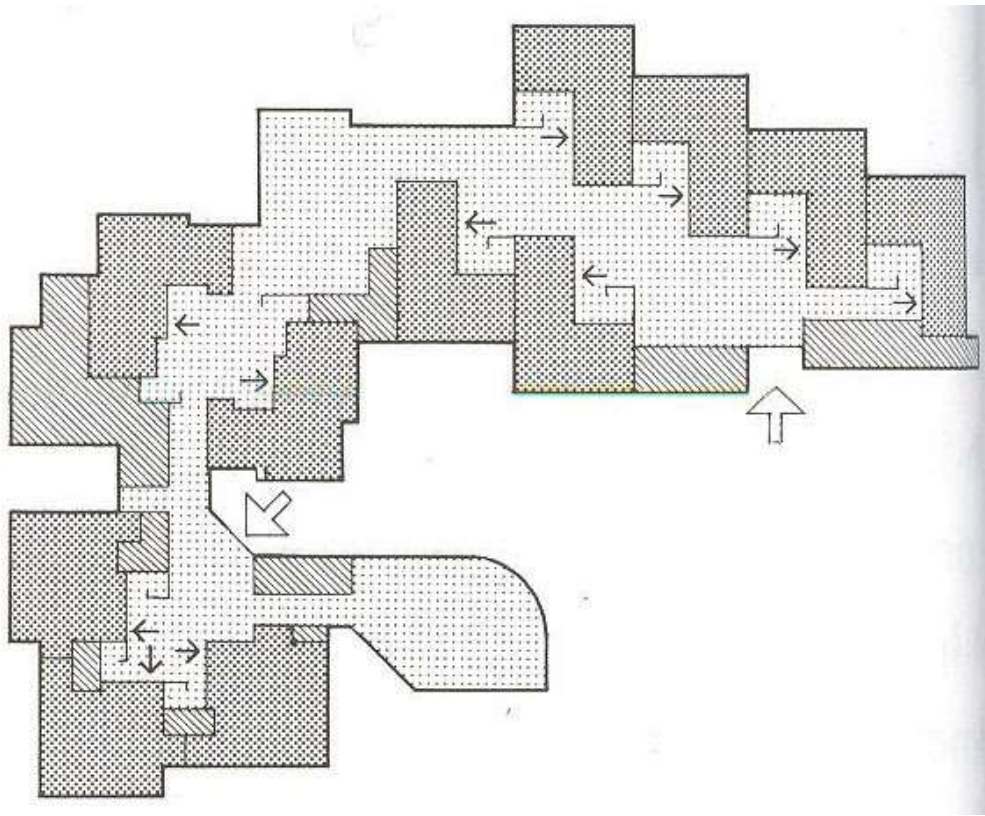


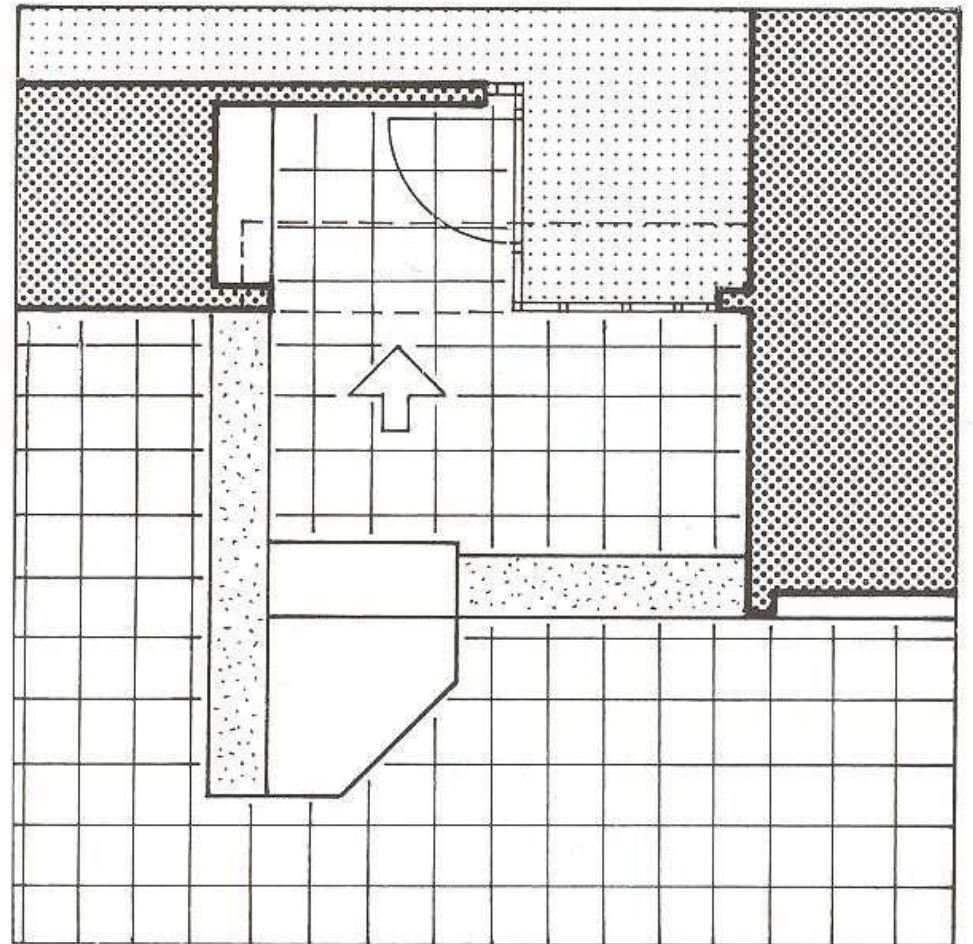
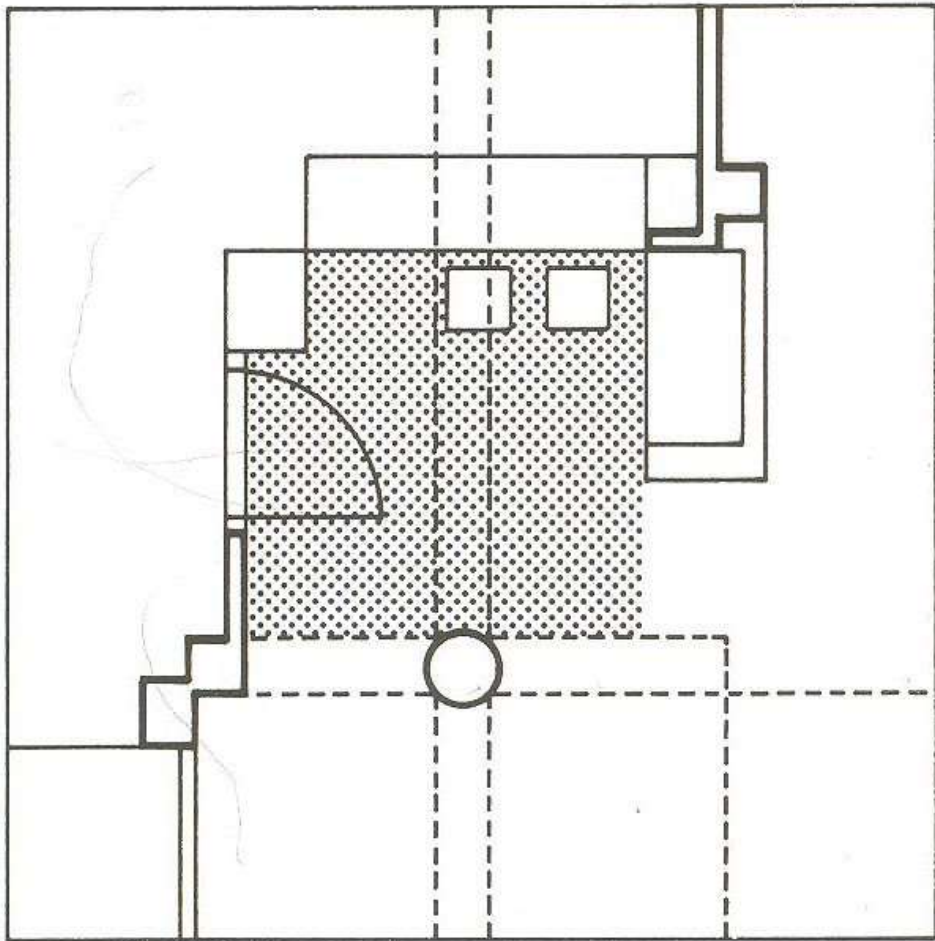


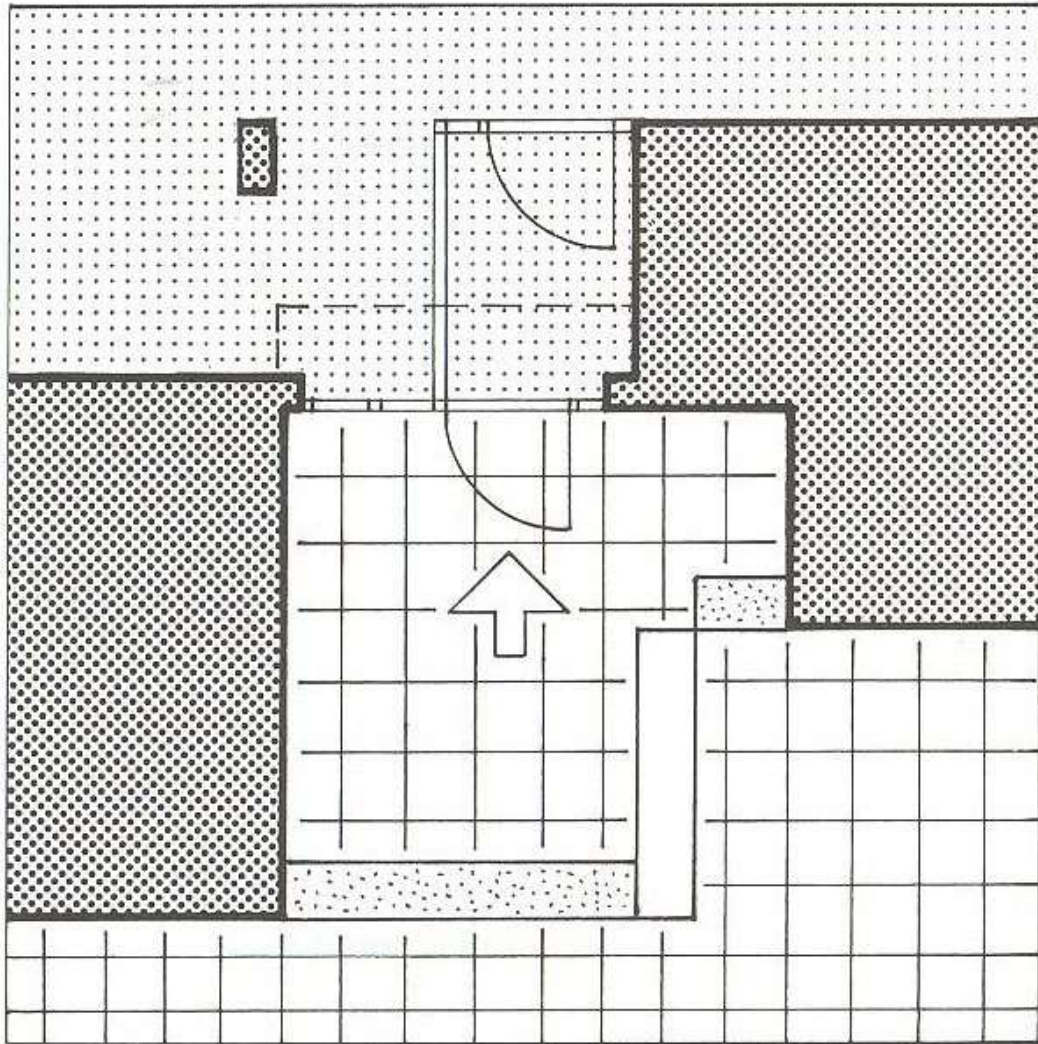


<https://www.ahh.nl/index.php/en/projects2/14-woningbouw/135-student-housing-weesperstraat-amsterdam>

<https://www.ahh.nl/index.php/en/projects2/14-woningbouw/135-student-housing-weesperstraat-amsterdam>









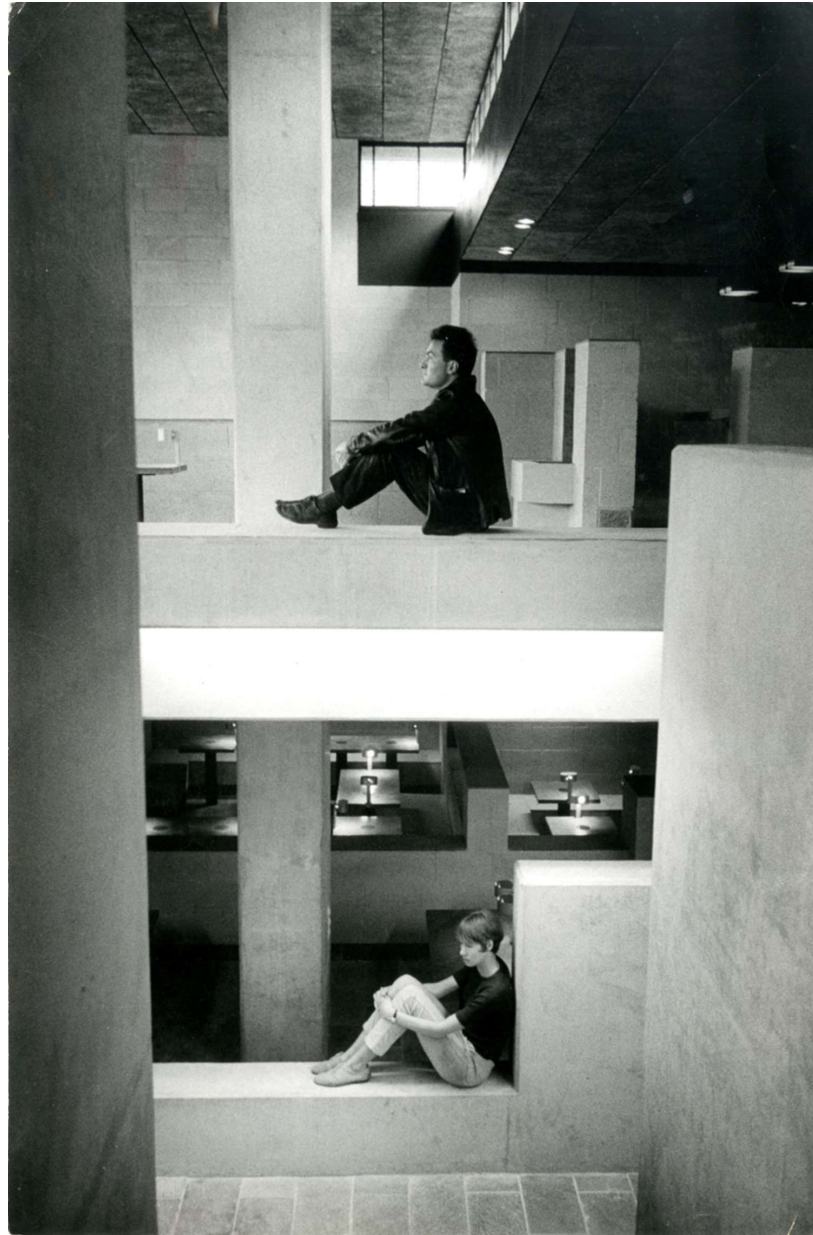
<https://www.ahh.nl/index.php/en/projects2/14-woningbouw/135-student-housing-weesperstraat-amsterdam>



<https://www.ahh.nl/index.php/en/projects2/14-woningbouw/135-student-housing-weesperstraat-amsterdam>



<https://www.ahh.nl/index.php/en/projects2/14-woningbouw/135-student-housing-weesperstraat-amsterdam>



<https://www.ahh.nl/index.php/en/projects2/14-woningbouw/135-student-housing-weesperstraat-amsterdam>



<https://www.ahh.nl/index.php/en/projects2/14-woningbouw/135-student-housing-weesperstraat-amsterdam>



Fotos: <https://www.ahh.nl/index.php/en/projects2/14-woningbouw/135-student-housing-weesperstraat-amsterdam>

(Os texto e as fotografias incluídos nesta sebenta são retirados dos sites que se encontram referenciados, pertencendo, os direitos da propriedade intelectual, aos seus autores ou aos sites que os publicam).

<https://www.ahh.nl/index.php/en/projects2/14-woningbouw/135-student-housing-weesperstraat-amsterdam>