

II.b
VERTENTE PROJECTUAL
10 Habitações

ZONA 6



Memória Descritiva

Tendo por base uma área de intervenção localizada na Damaia, Buraca e Reboleira, subdividida em oito zonas (uma para cada grupo), propôs-se a construção de 10 a 20 habitações na periferia do Alto da Cova da Moura, para moradores que pretendam sair do bairro ou para a classe média em geral.

A área de intervenção atribuída foi a **Zona 6** (imagem anterior), um território nos limites da Cova da Moura altamente lotado de edifícios habitacionais e, aparentemente, sem capacidade para mais. **Onde** projectar se não existe mais espaço? Faz sentido demolir habitação para construir mais? **Qual** a melhor estratégia de implantação, de maneira a que se estabeleça uma relação entre a macro escala da análise estratégica do território e a micro escala da intervenção de detalhe? **Como** é que se constrói habitação numa zona sobrelotada de edifícios habitacionais?



De maneira a responder a todas estas questões criou-se uma estratégia que resolvesse as premissas do lugar e do enunciado proposto. **Não existindo terreno horizontal, constrói-se no espaço vertical – as empenas.**

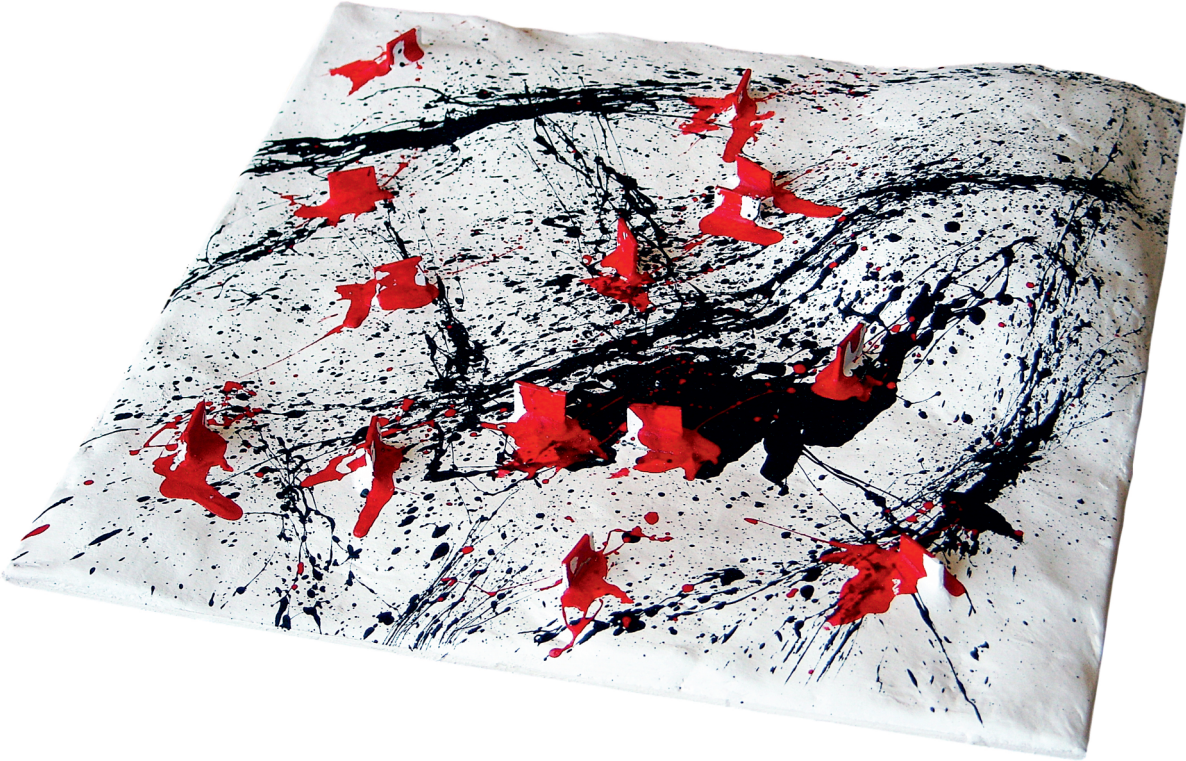
A partir do trabalho de um artista italiano (Blu) apercebi-me que a apropriação de cada empena consegue ser singular, tornado cada projecto único em cada uma das suas especificidades.

Desta maneira, dispersando as habitações em vários locais consegue-se ocupar os espaços vagos, criando um mapeamento de pequenos projectos disseminados pela área de intervenção. Ao construir nas empenas evita-se a demolição dos edifícios existentes e não se ocupa terreno horizontal. É um projecto que se apoia no existente.

Cada habitação é autónoma entre si. O objectivo é que esta ideia seja usada em qualquer parte no mundo. Não é uma estratégia local, mas sim global.

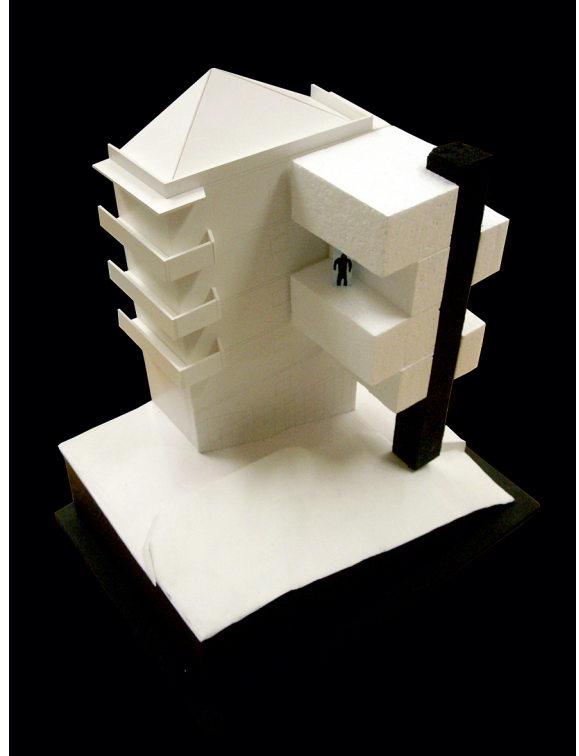
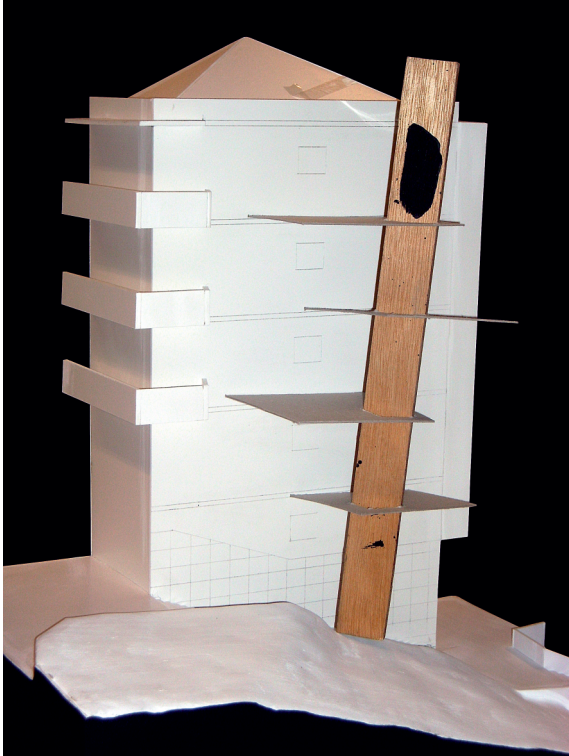


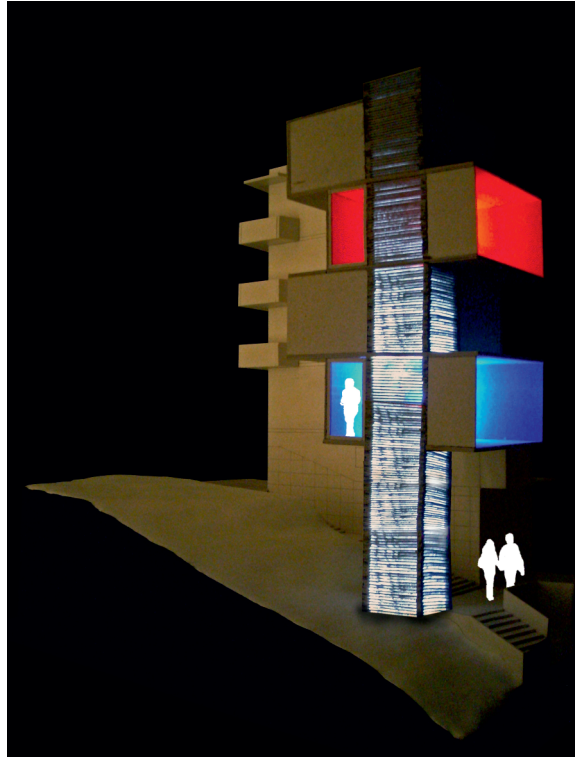
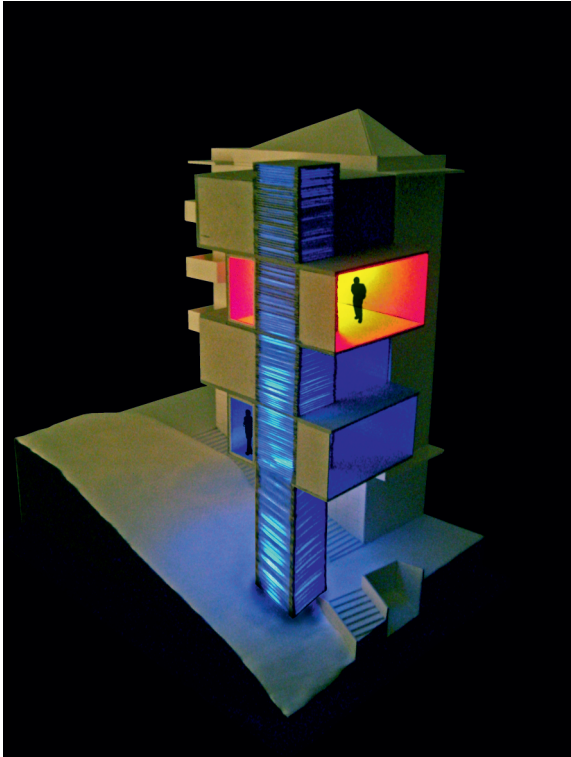
Maquete Conceptual

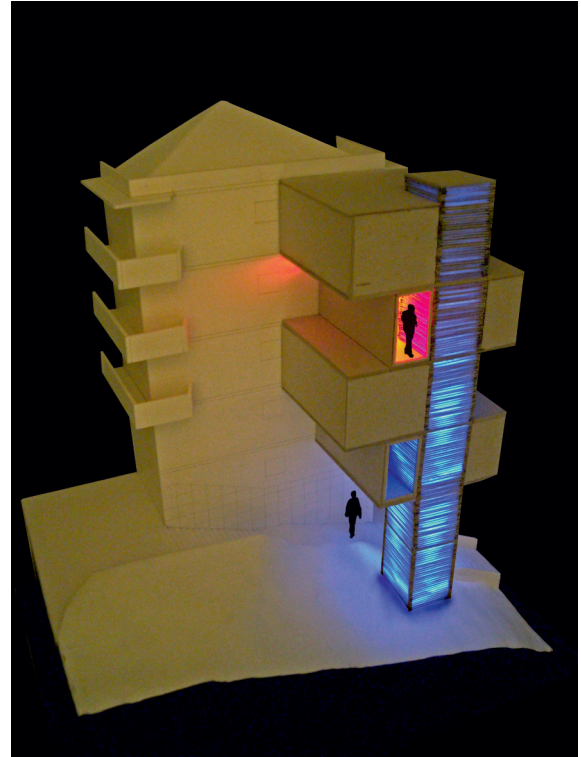
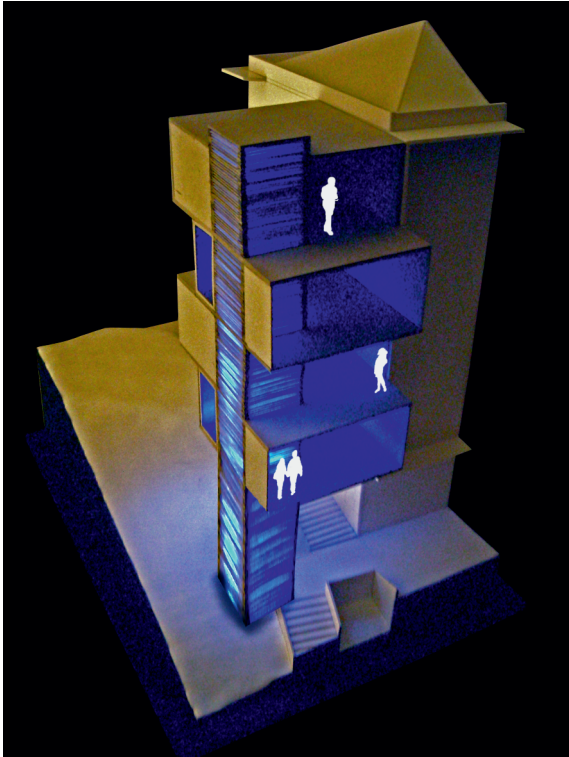


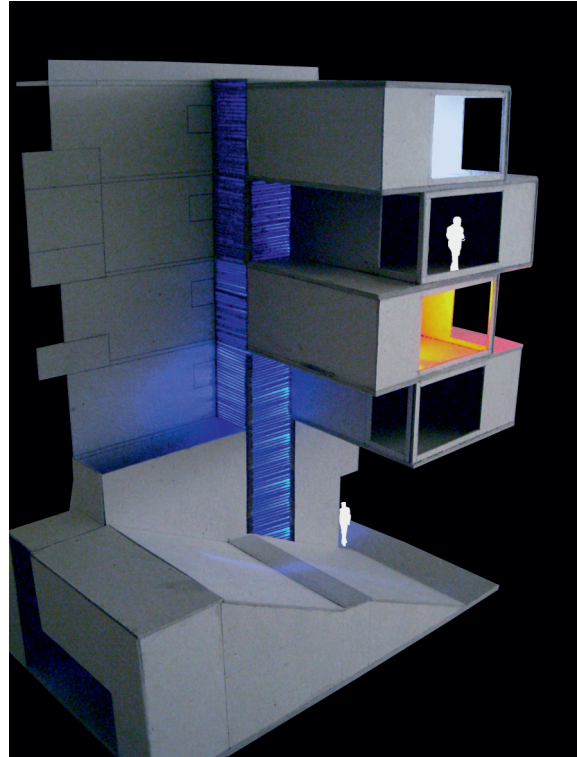
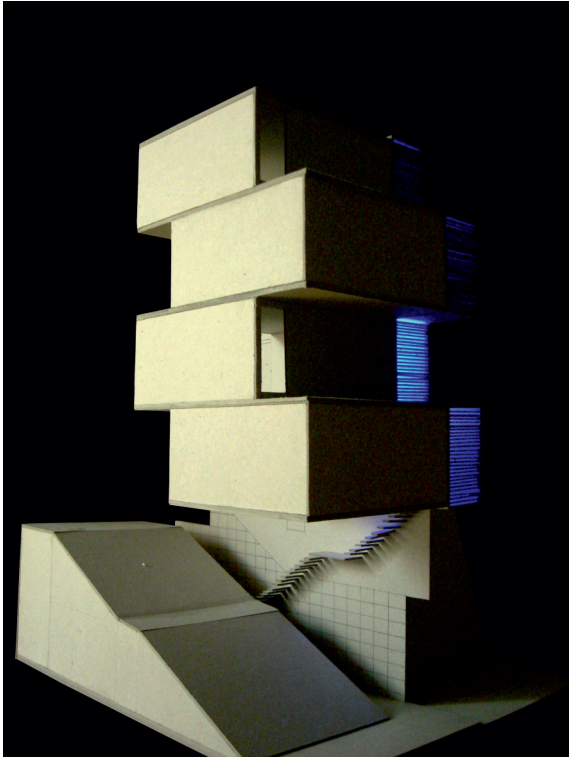


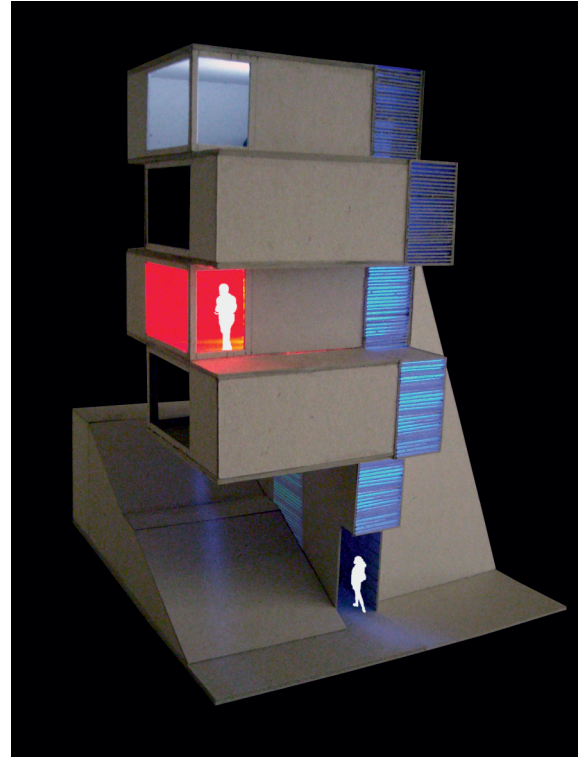
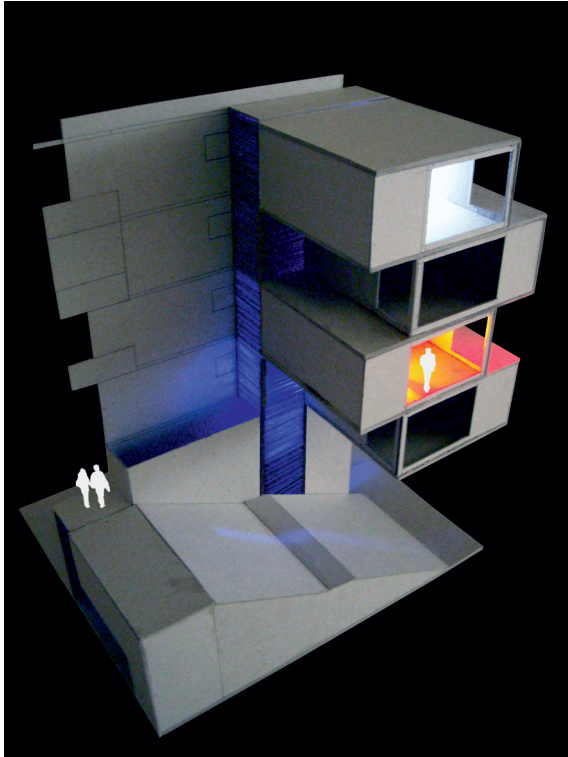
EVOLUÇÃO PROJECTUAL









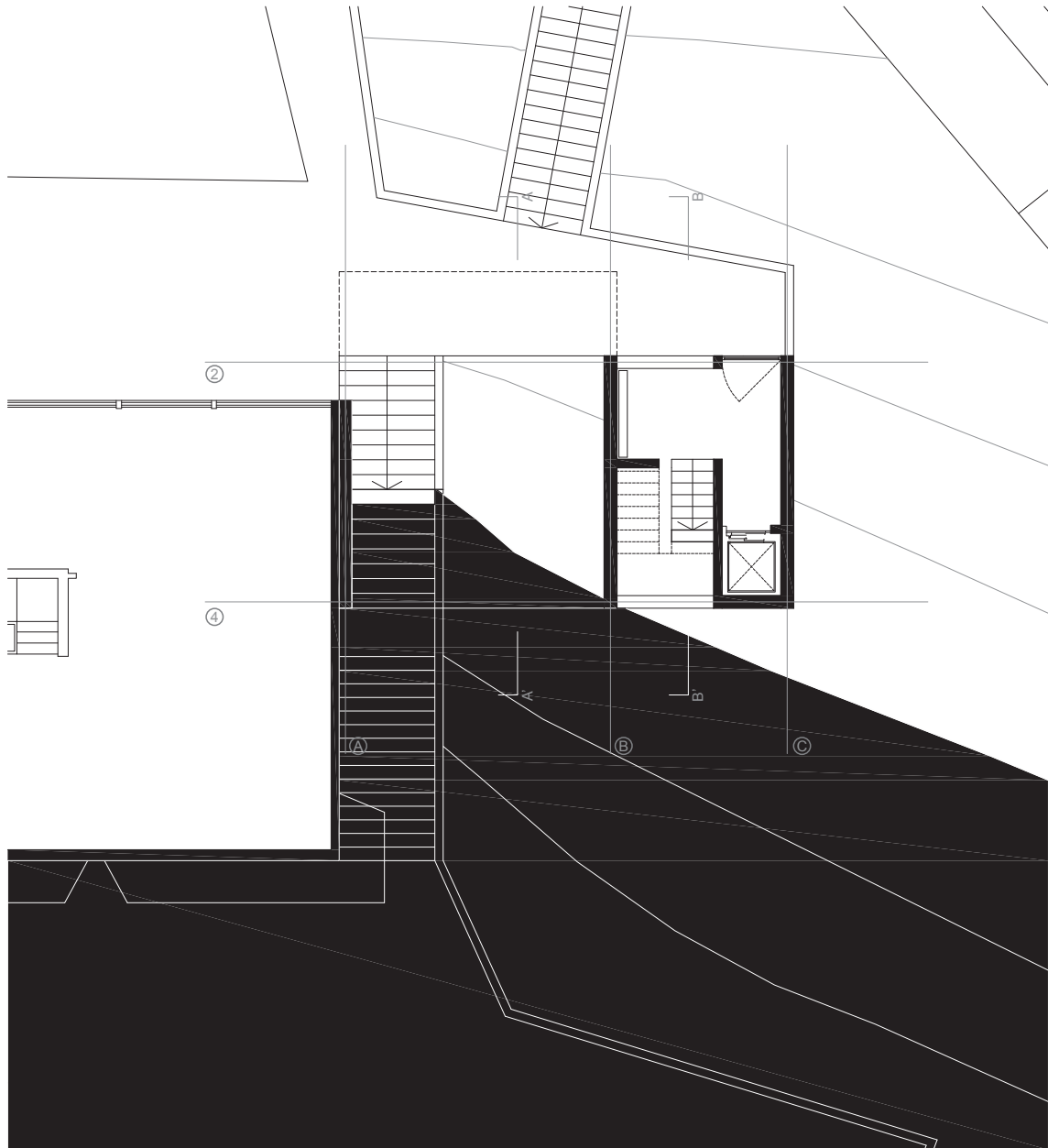


PROPOSTA FINAL



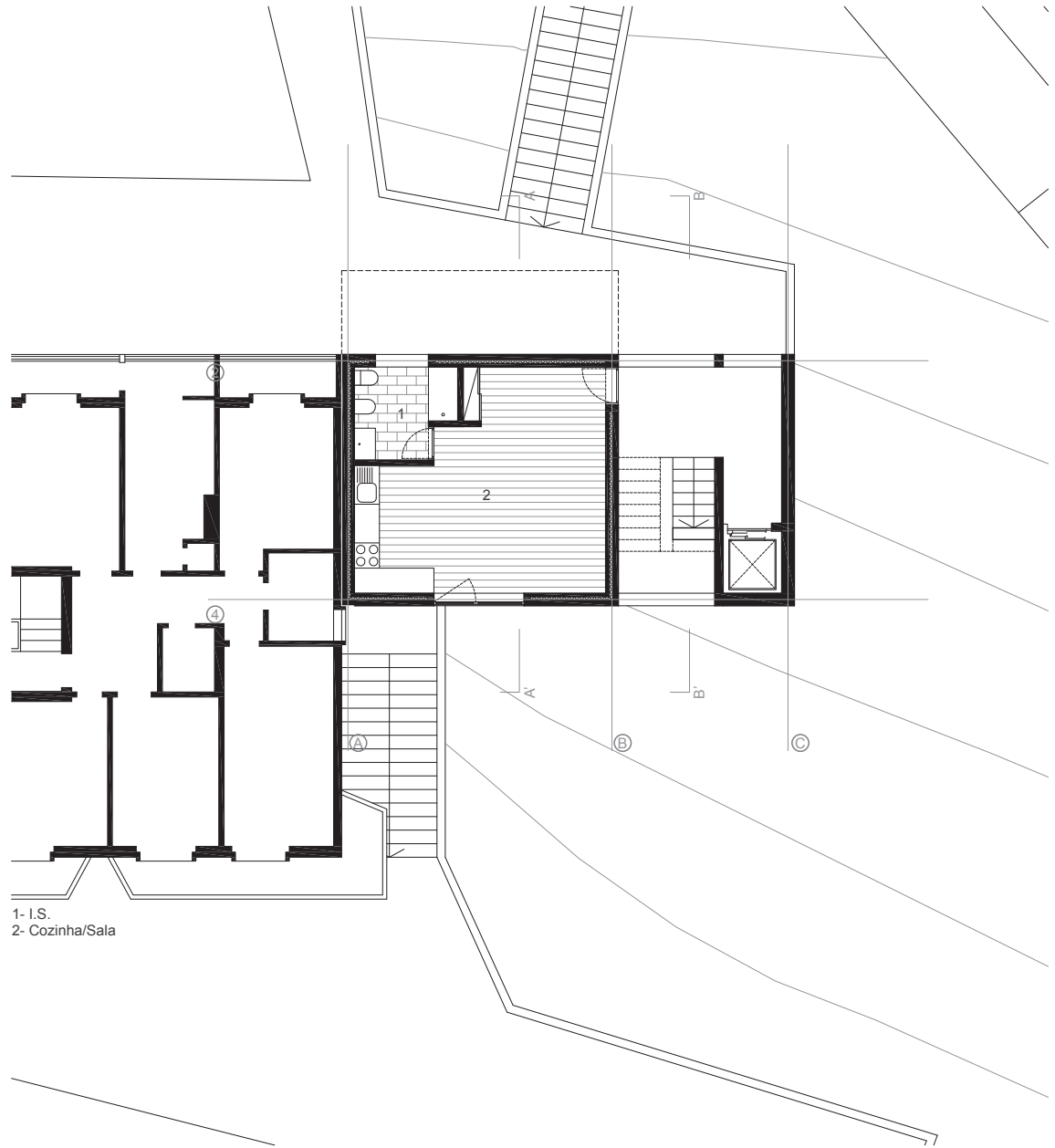
LOTE 1



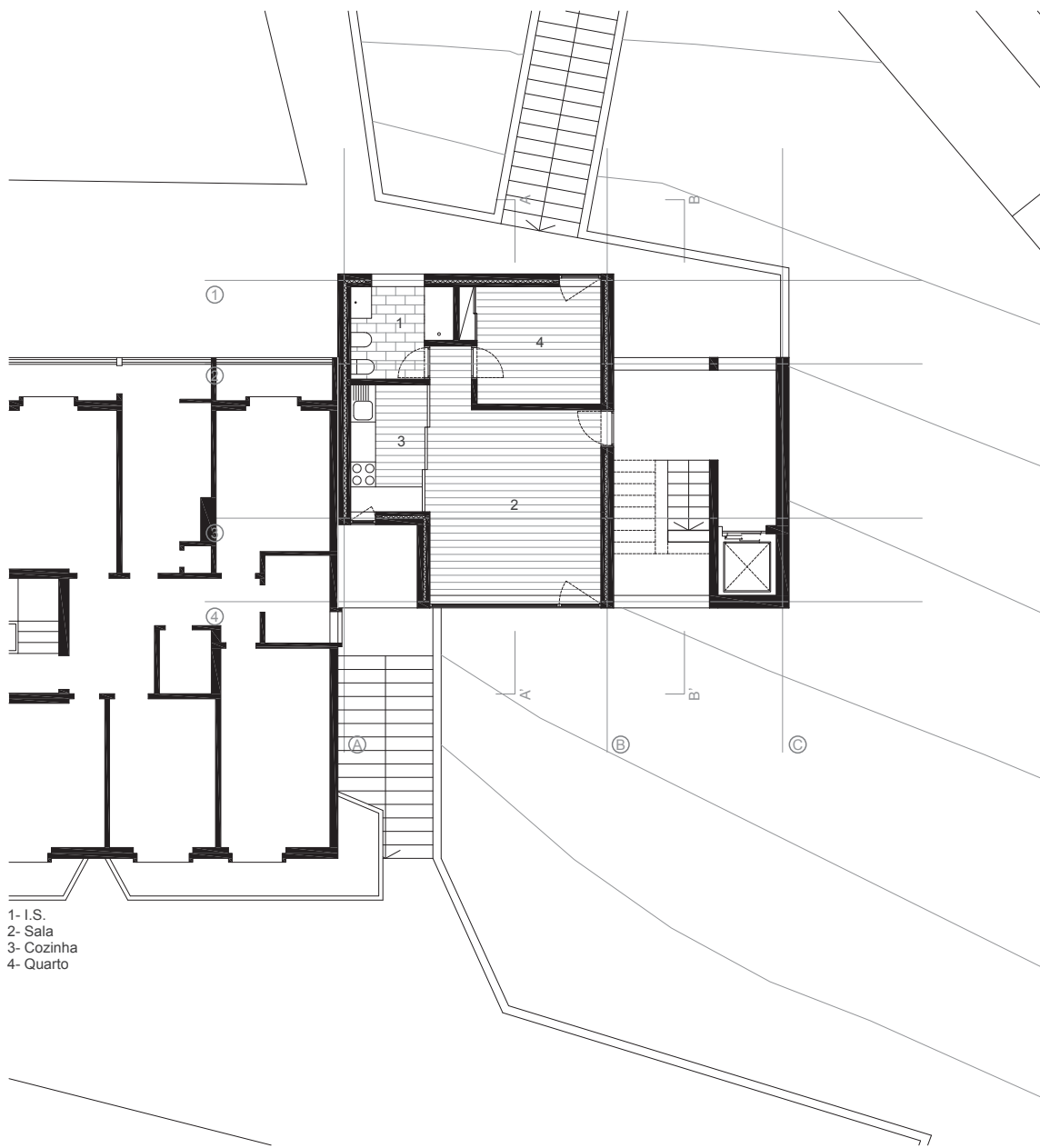


Planta Piso 0





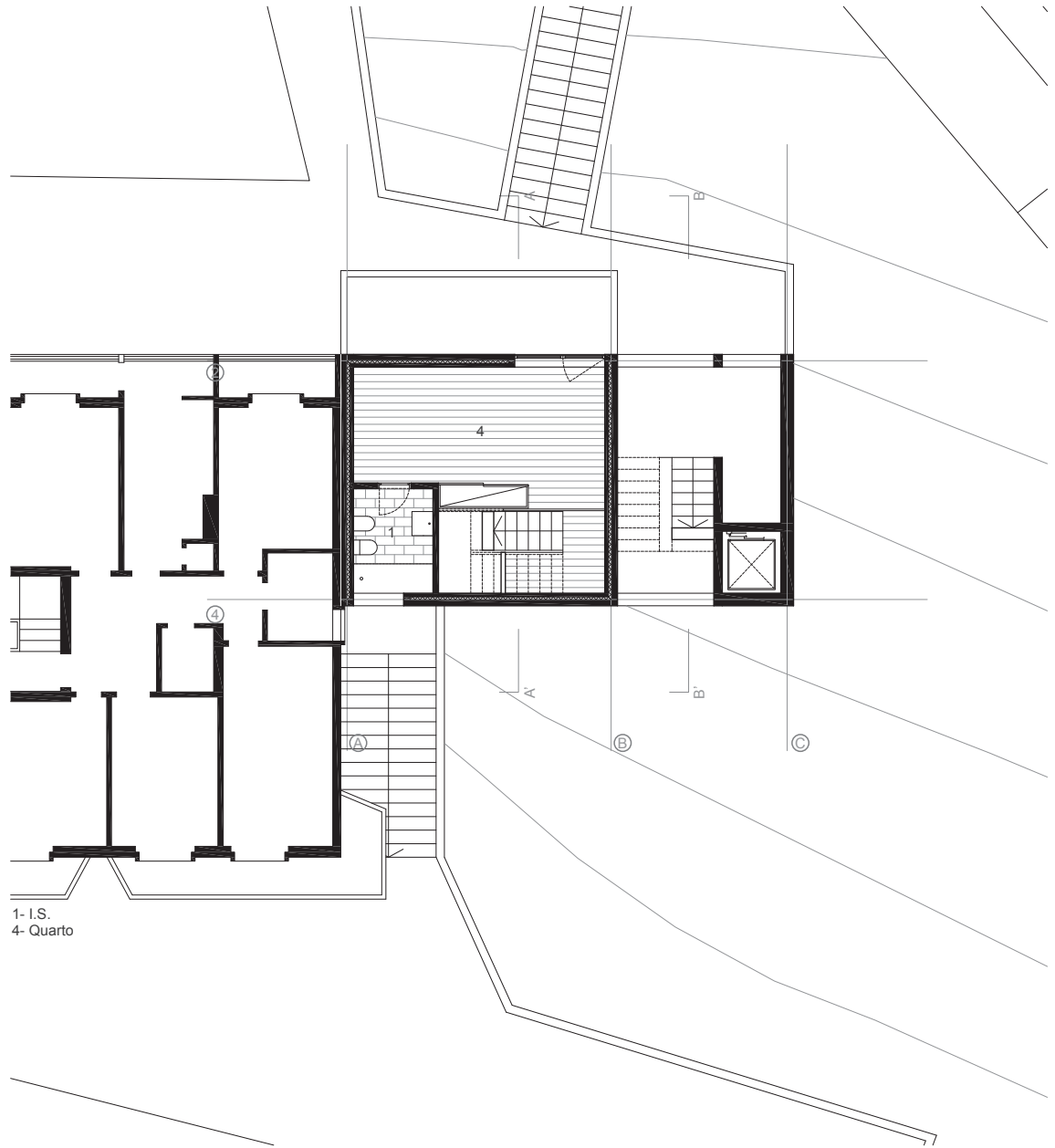
Planta Piso 1



- 1- I.S.
- 2- Sala
- 3- Cozinha
- 4- Quarto

Planta Piso 2

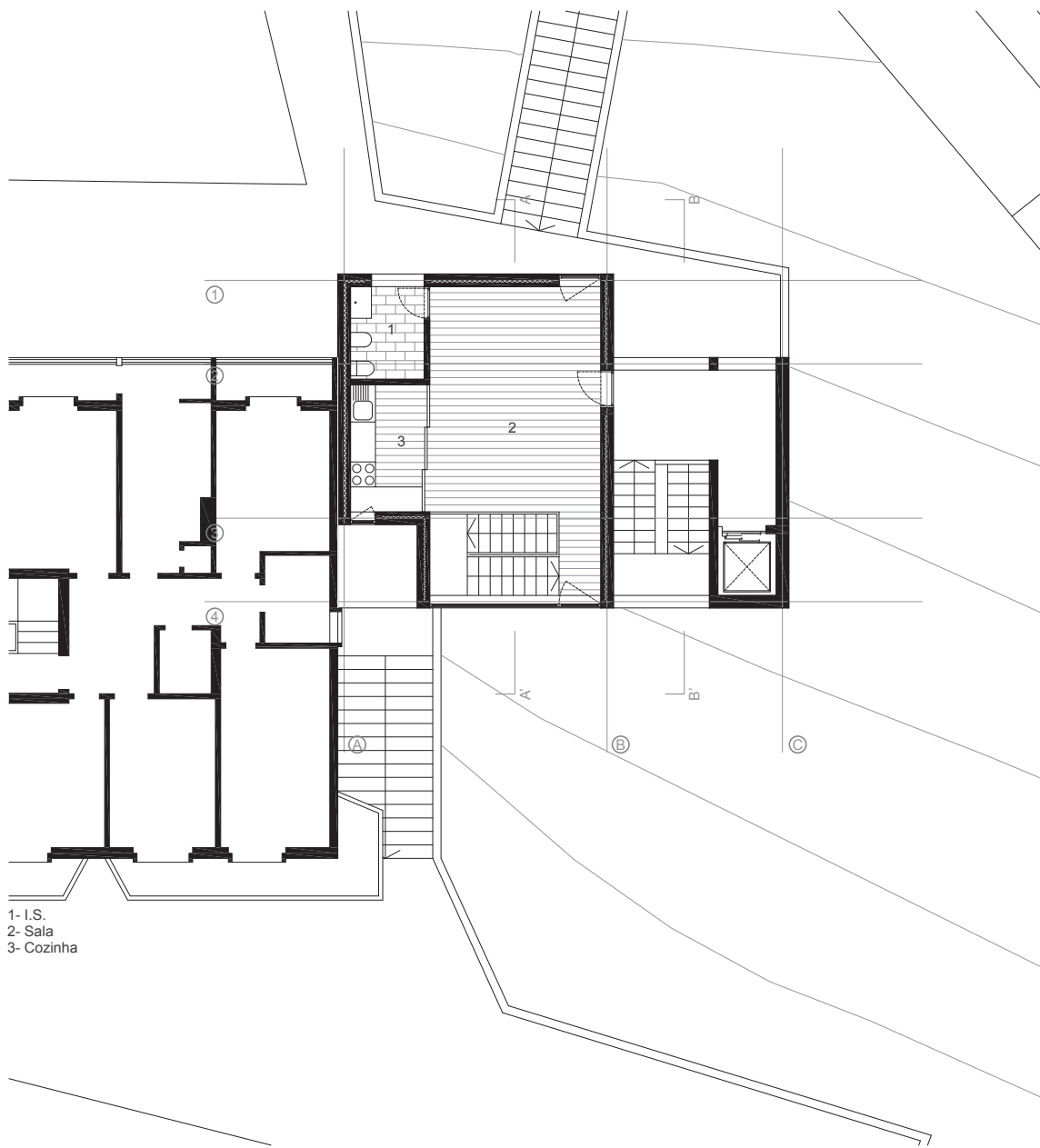




1- I.S.
4- Quarto



Planta Piso 3



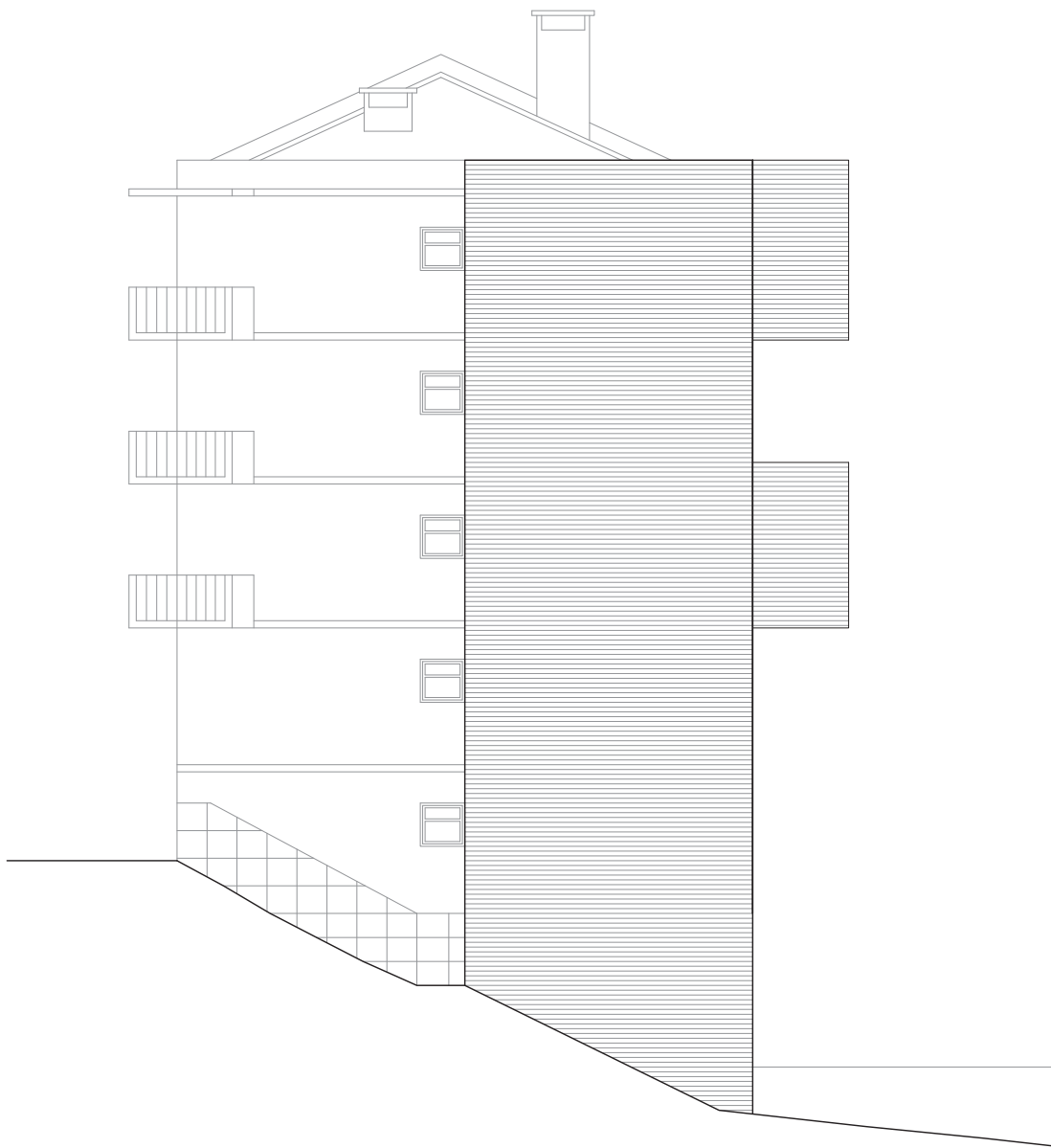
- 1- I.S.
- 2- Sala
- 3- Cozinha

Planta Piso 4

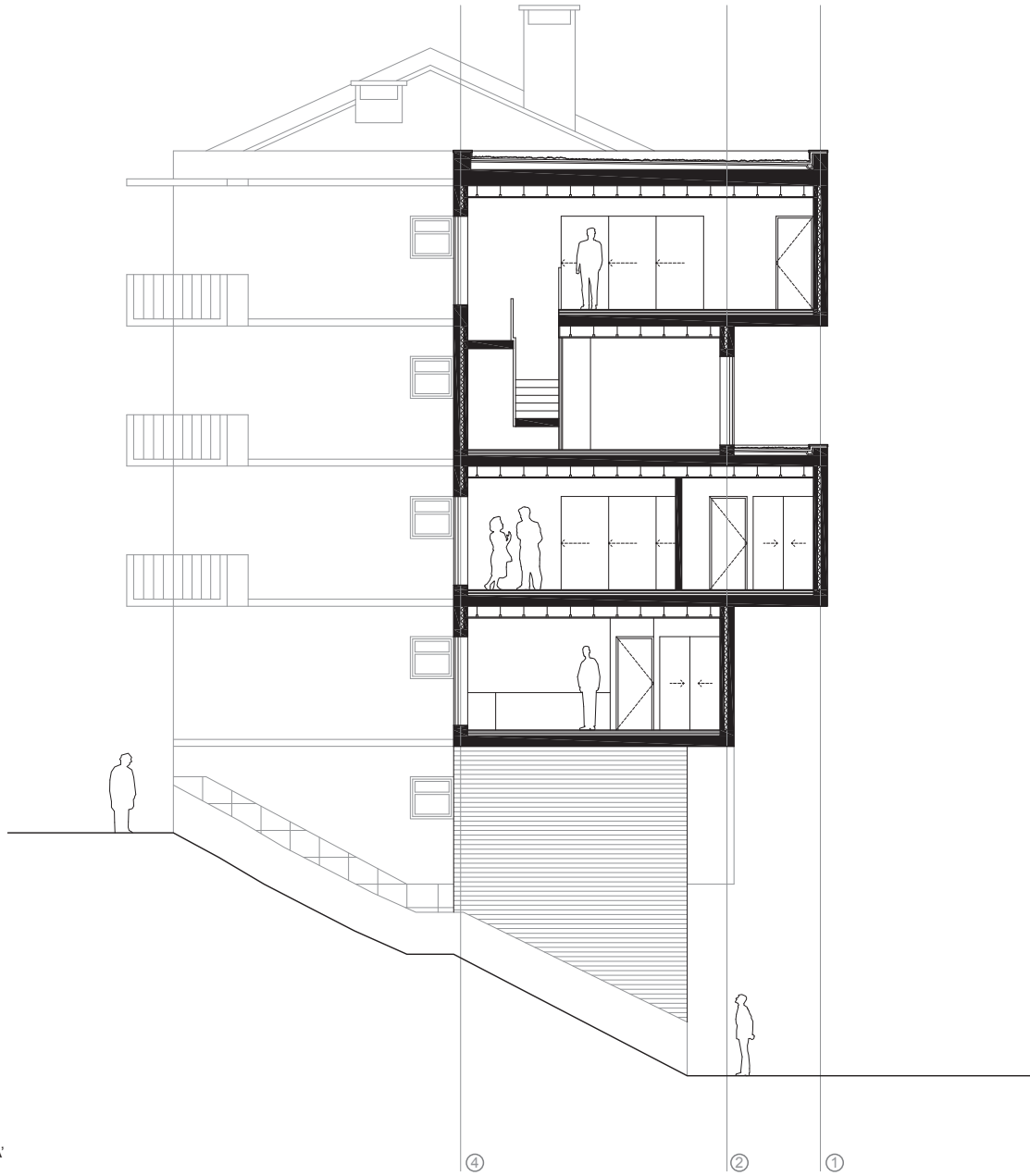




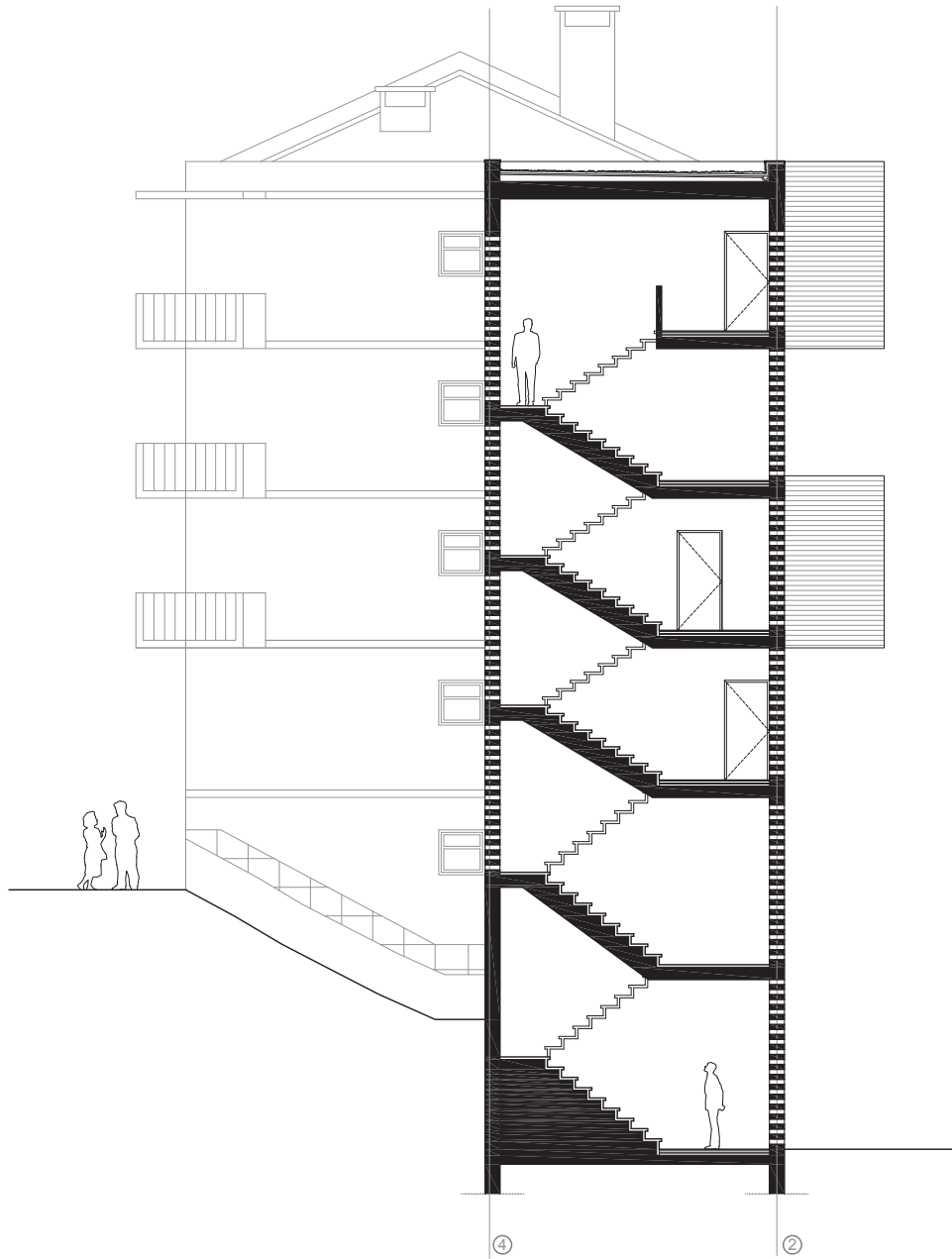




Alçado Este



Corte AA'



Corte BB'



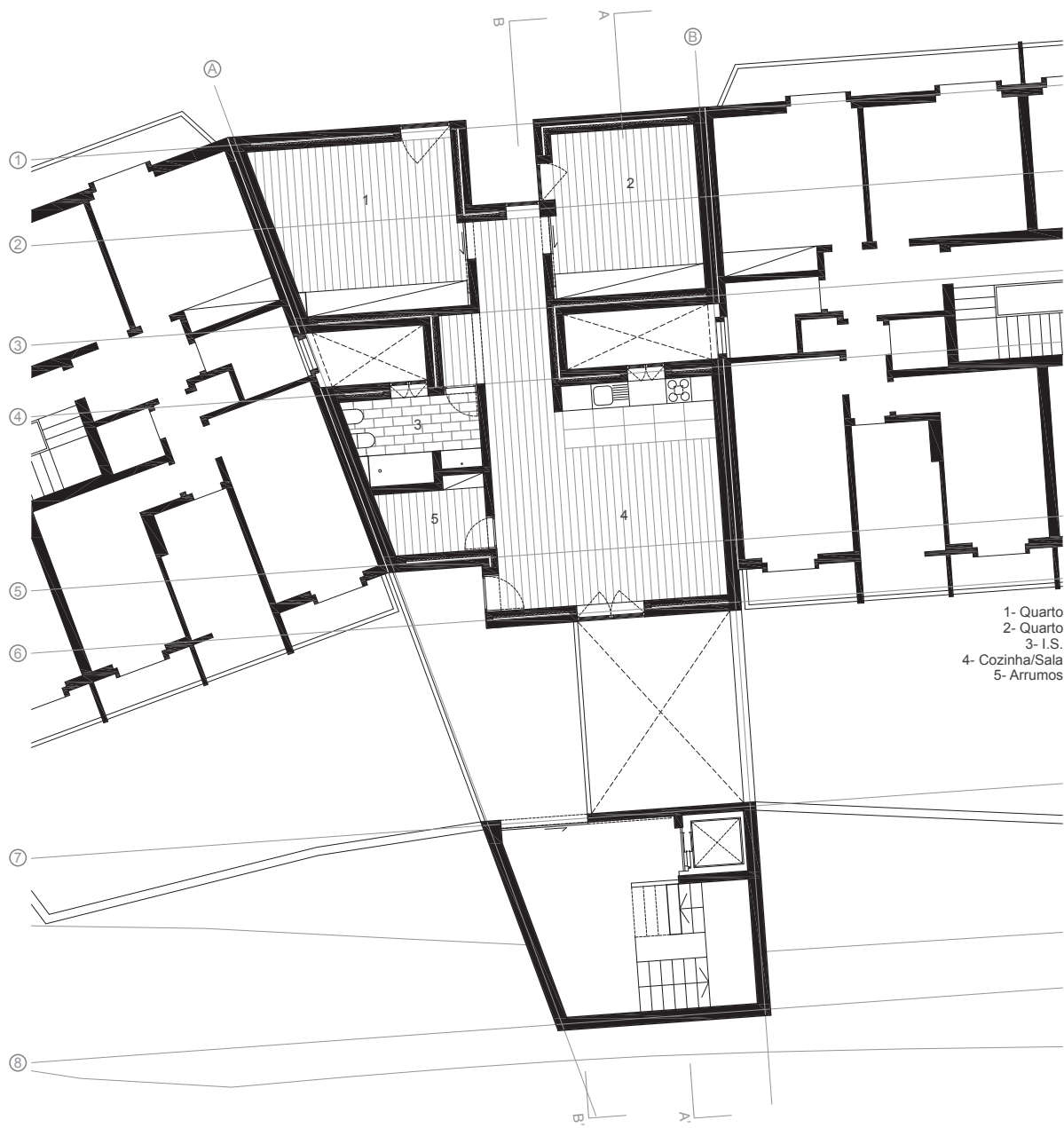
LOTE 2





Planta Piso 0





- 1- Quarto
- 2- Quarto
- 3- I.S.
- 4- Cozinha/Sala
- 5- Arrumos



Planta Piso 1,2,3

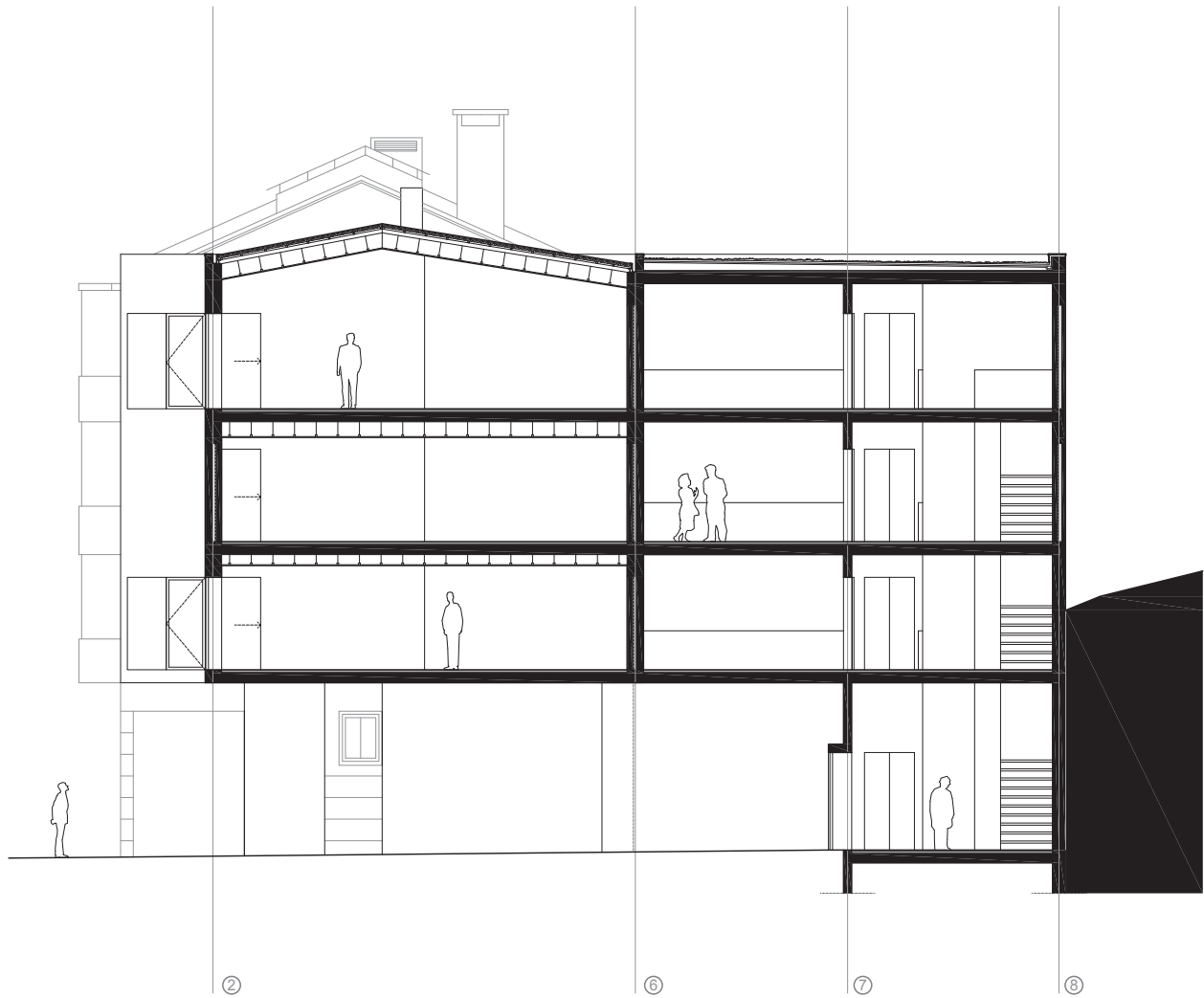


Alçado Norte





Corte AA'

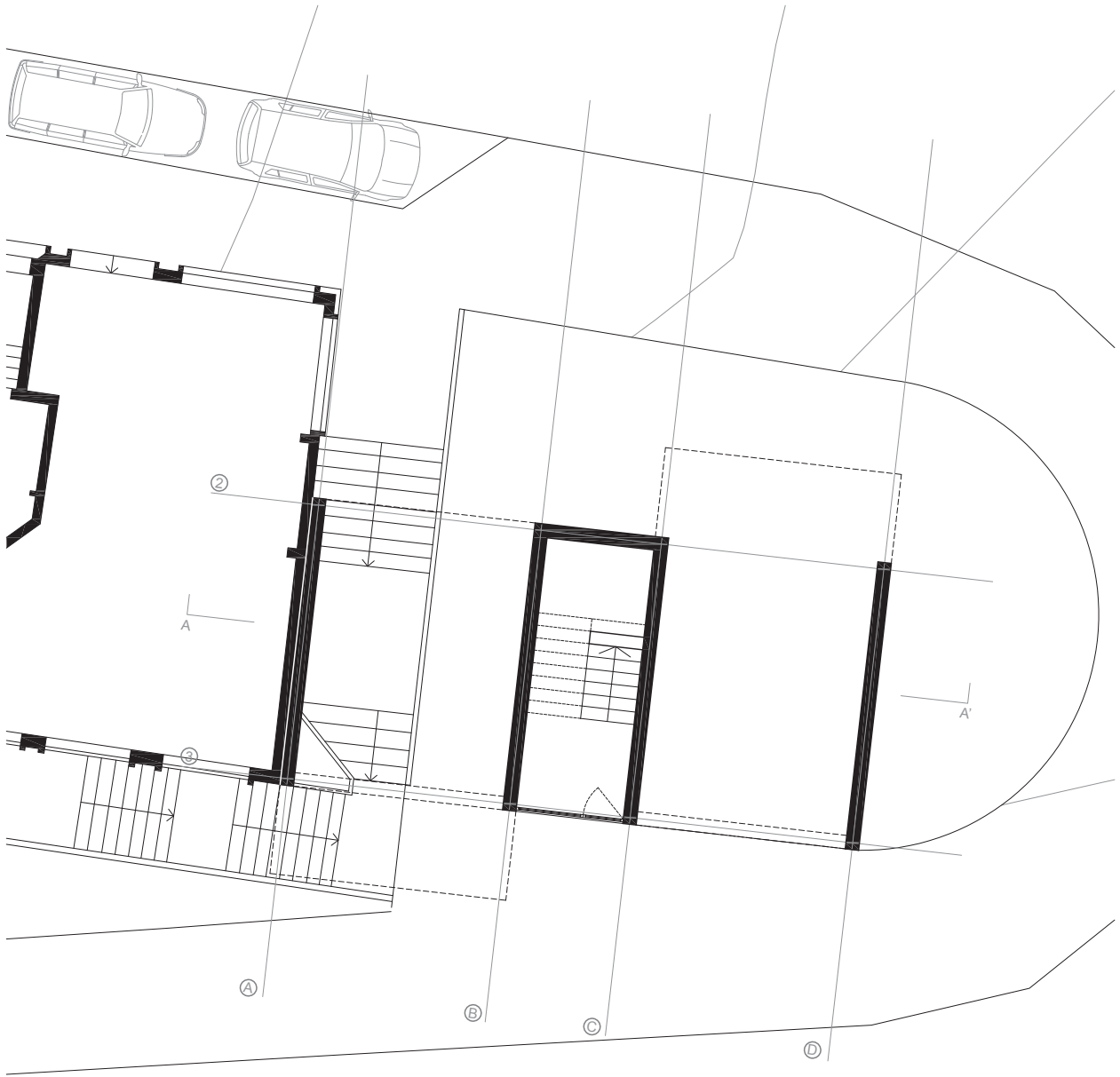


Corte BB'



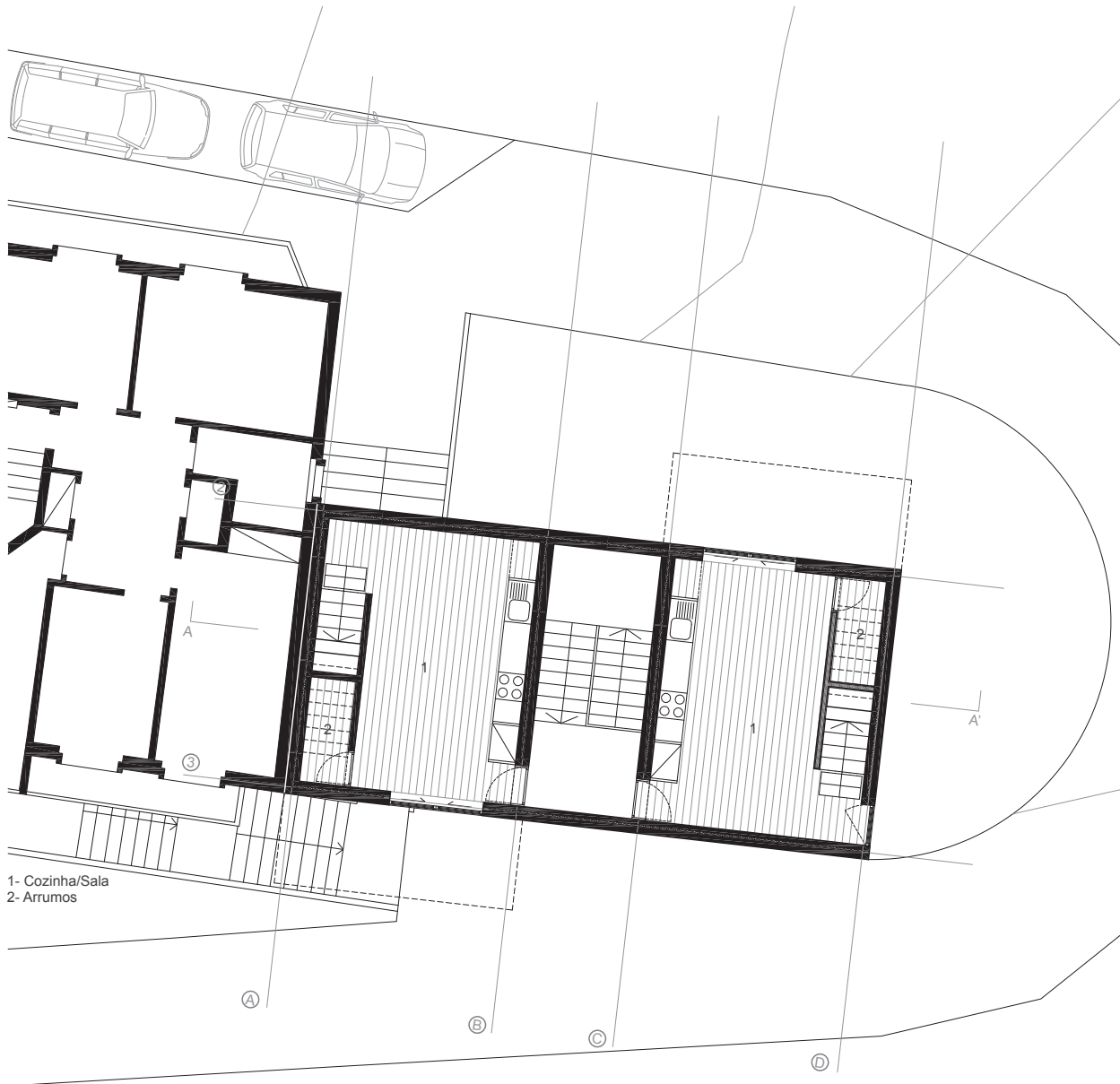
LOTE 3





Planta Piso 0

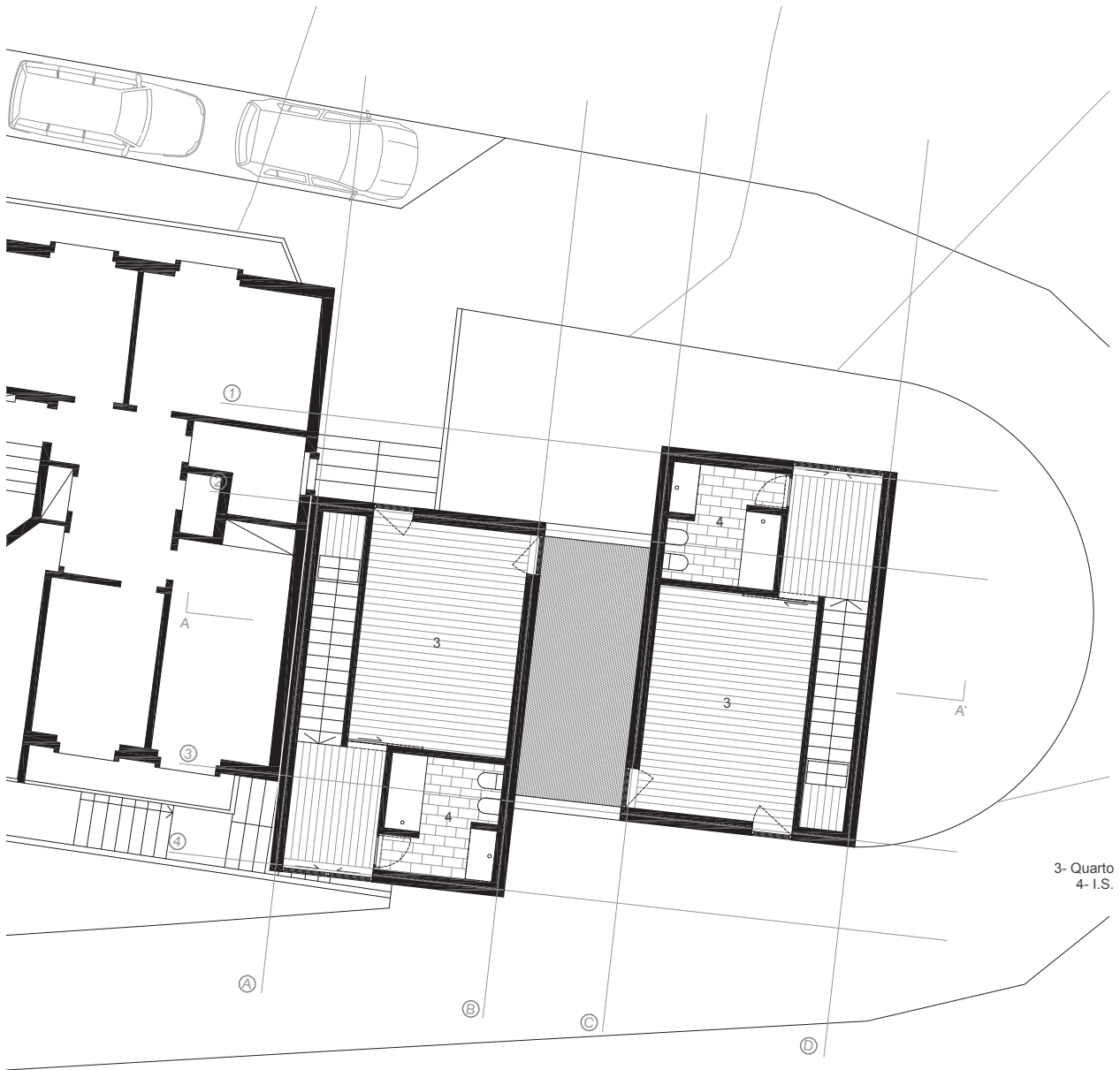




1- Cozinha/Sala
2- Arrumos

↑
N

Planta Piso 1



3- Quarto
4- I.S.

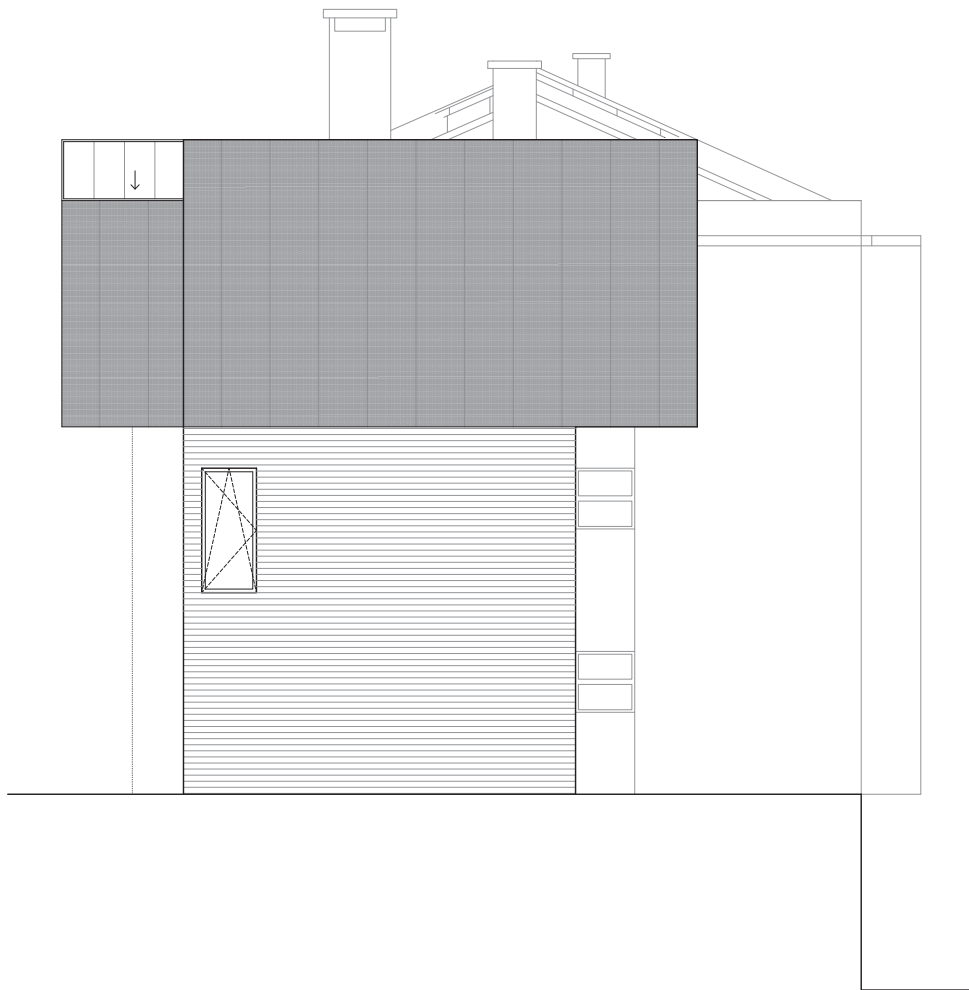
Planta Piso 2

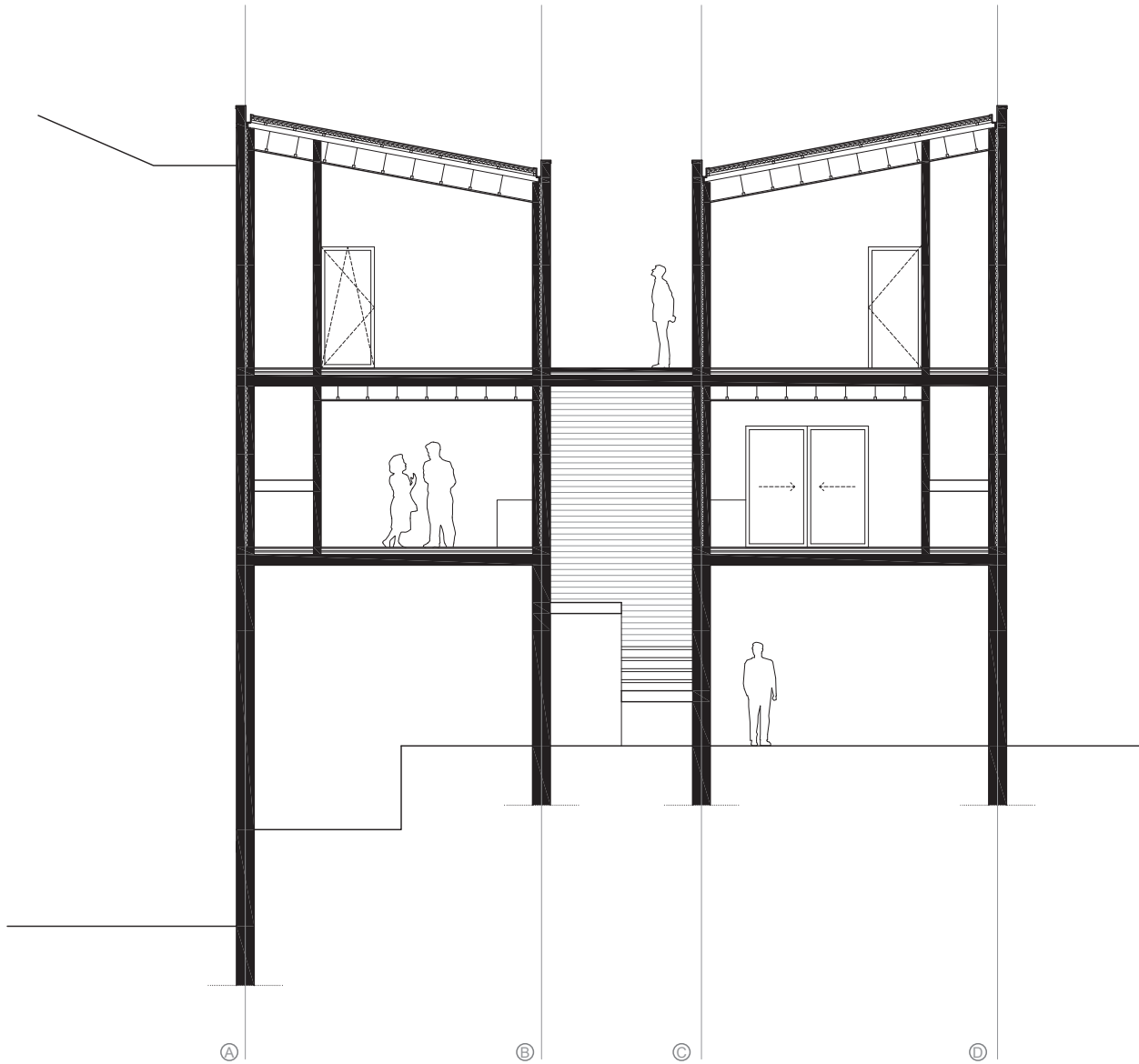






Alçado Sul



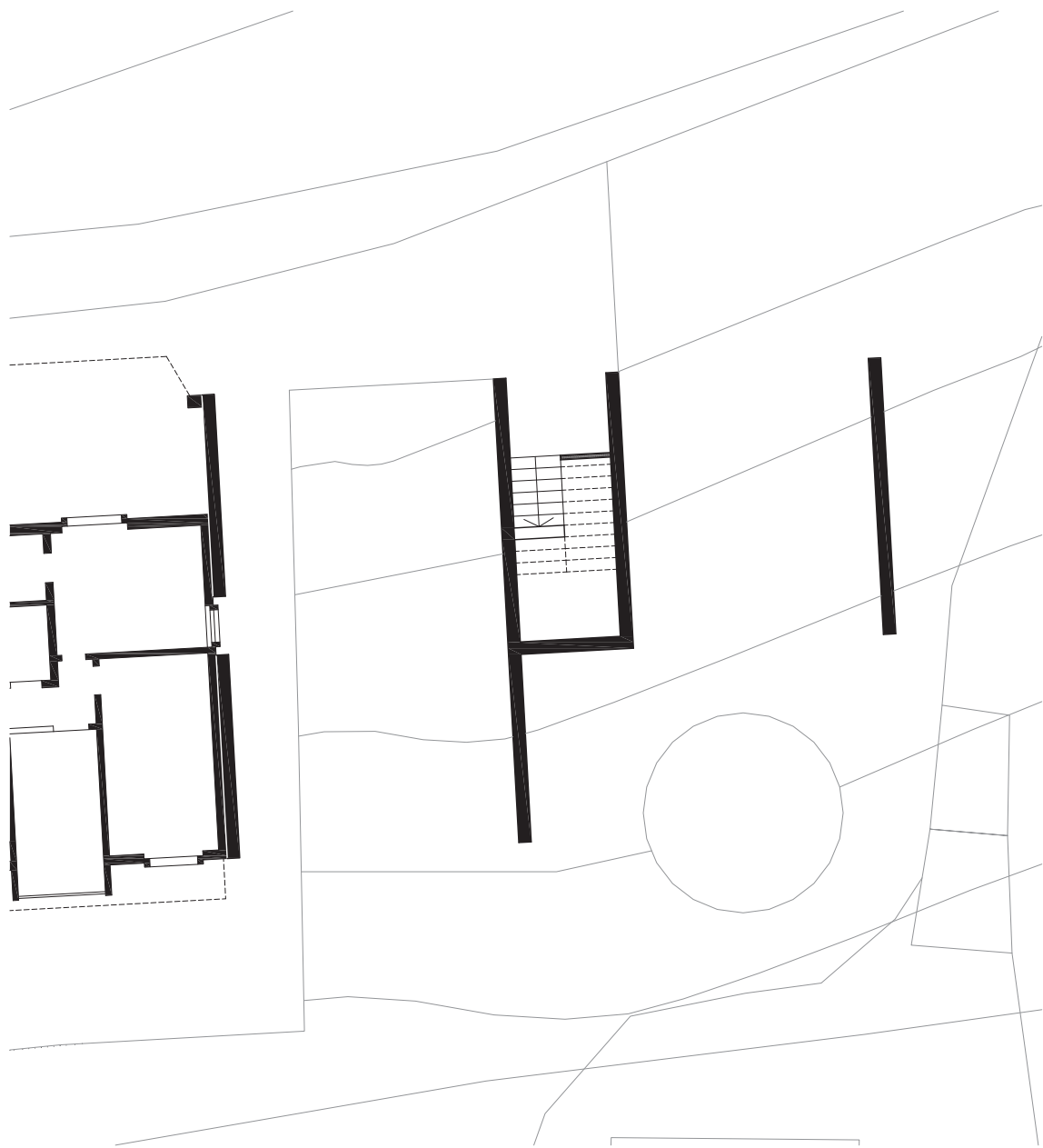


Corte AA'



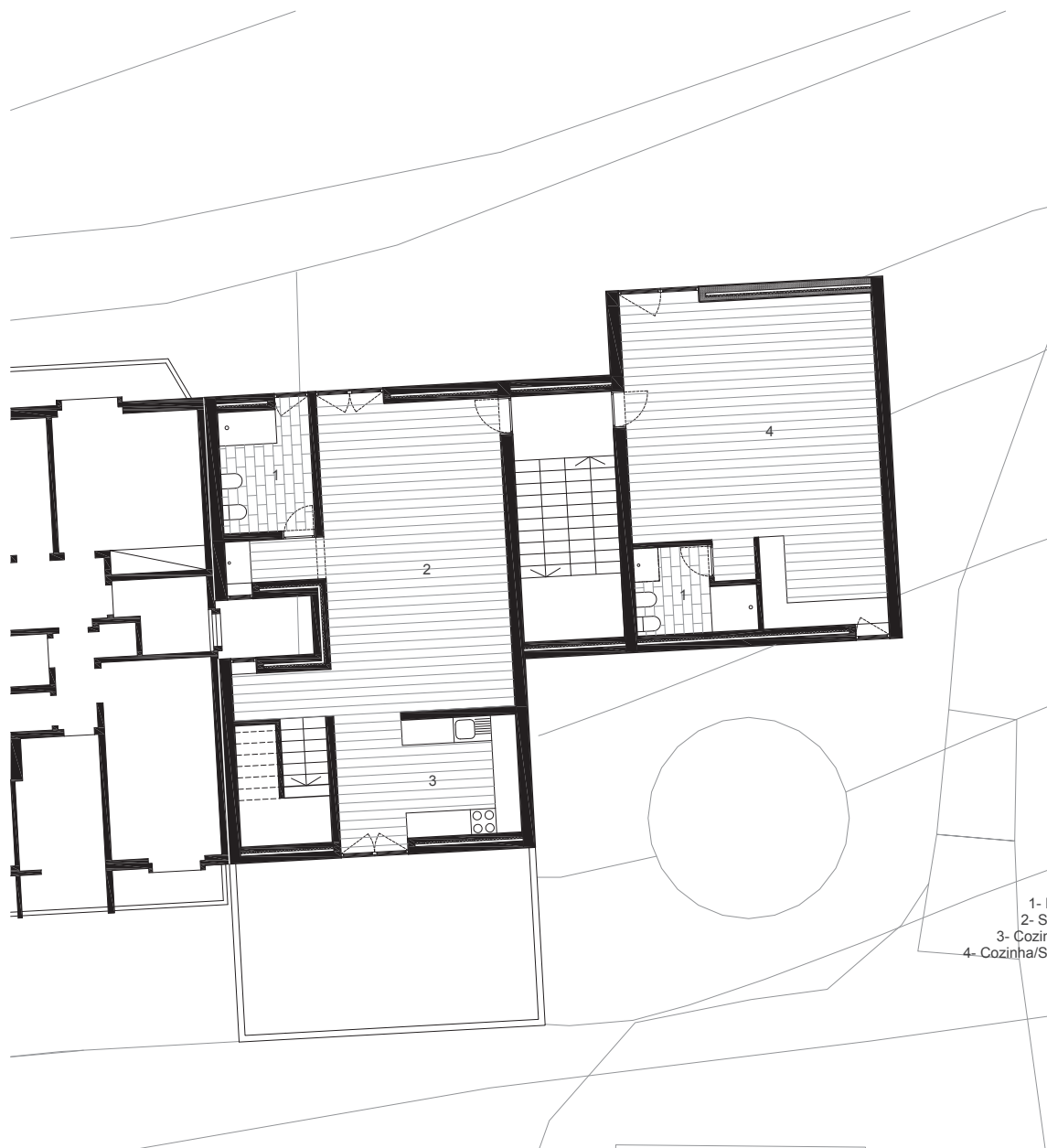
LOTE 4





Planta Piso 0





- 1- I.S.
- 2- Sala
- 3- Cozinha
- 4- Cozinha/Sala

↑
N

Planta Piso 1



1- I.S.
5- Quartos

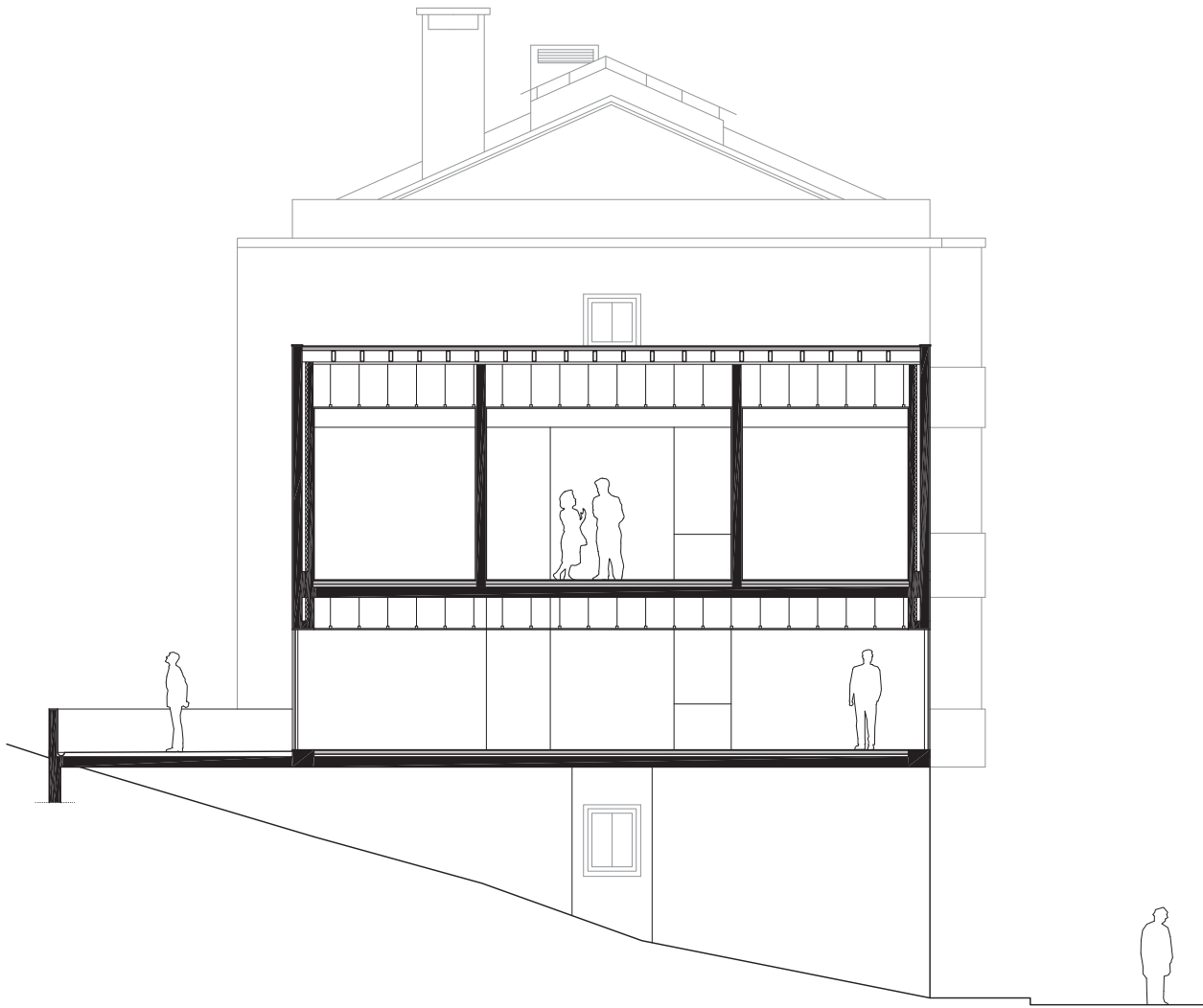
Planta Piso 2

1
N





Alçado Sul



Corte AA'

ÍNDICE DE IMAGENS

II.b - 10 Habitações

- Página 143** - Fotografia aérea - Zona 6 (Amadora). Fonte: Bing Maps
- Página 144** - Empena com publicidade da Lego
- Página 144** - Empena com publicidade da Nike
- Página 144** - Empena com intervenção do Blu 1
- Página 145** - Empena com intervenção do Blu 2
- Página 145** - Escultura Urbana de Gordon Matta-Clark 1
- Página 145** - Escultura Urbana de Gordon Matta-Clark 2
- Página 146** - Maquete Conceptual 1. Fonte: Fotografia do Autor
- Página 147** - Maquete Conceptual 2. Fonte: Fotografia do Autor
- Página 149** - Maquete de Estudo 1. Fonte: Fotografia do Autor
- Página 149** - Maquete de Estudo 2. Fonte: Fotografia do Autor
- Página 150** - Maquete de Estudo 3. Fonte: Fotografia do Autor
- Página 150** - Maquete de Estudo 4. Fonte: Fotografia do Autor
- Página 151** - Maquete de Estudo 5. Fonte: Fotografia do Autor
- Página 151** - Maquete de Estudo 6. Fonte: Fotografia do Autor
- Página 152** - Maquete de Estudo 7. Fonte: Fotografia do Autor
- Página 152** - Maquete de Estudo 8. Fonte: Fotografia do Autor
- Página 153** - Maquete de Estudo 9. Fonte: Fotografia do Autor
- Página 153** - Maquete de Estudo 10. Fonte: Fotografia do Autor
- Página 156** - Fotografia aérea - Lote 1. Fonte: Bing Maps
- Página 157** - Empena do Lote 1. Fonte: Fotografia do Autor
- Página 158** - Planta Piso 0
- Página 159** - Planta Piso 1
- Página 160** - Planta Piso 2
- Página 161** - Planta Piso 3
- Página 162** - Planta Piso 4
- Página 163** - Alçado Norte
- Página 164** - Alçado Sul
- Página 165** - Alçado Este
- Página 166** - Corte AA'
- Página 167** - Corte BB'
- Página 168** - Fotografia aérea - Lote 2. Fonte: Bing Maps
- Página 169** - Empena do Lote 2. Fonte: Fotografia do Autor
- Página 169** - Empena do Lote 2. Fonte: Fotografia do Autor
- Página 170** - Planta Piso 0

Página 171 - Planta Piso 1,2,3
Página 172 - Alçado Norte
Página 173 - Alçado Sul
Página 174 - Corte AA'
Página 175 - Corte BB'
Página 176 - Fotografia aérea - Lote 3. Fonte: Bing Maps
Página 177 - Empena do Lote 3. Fonte: Fotografia do Autor
Página 178 - Planta Piso 0
Página 179 - Planta Piso 1
Página 180 - Planta Piso 2
Página 181 - Alçado Norte
Página 182 - Alçado Sul
Página 183 - Alçado Este
Página 184 - Corte AA'
Página 186 - Fotografia aérea - Lote 4. Fonte: Bing Maps
Página 187 - Empena do Lote 4. Fonte: Fotografia do Autor
Página 188 - Planta Piso 0
Página 189 - Planta Piso 1
Página 190 - Planta Piso 2
Página 191 - Alçado Norte
Página 192 - Alçado Sul
Página 193 - Corte AA'

