

ANEXO A

Luanda no princípio do século XX



FONTE: www.tvciencia.pt/tvcicn/pagcn/tvcin01.asp



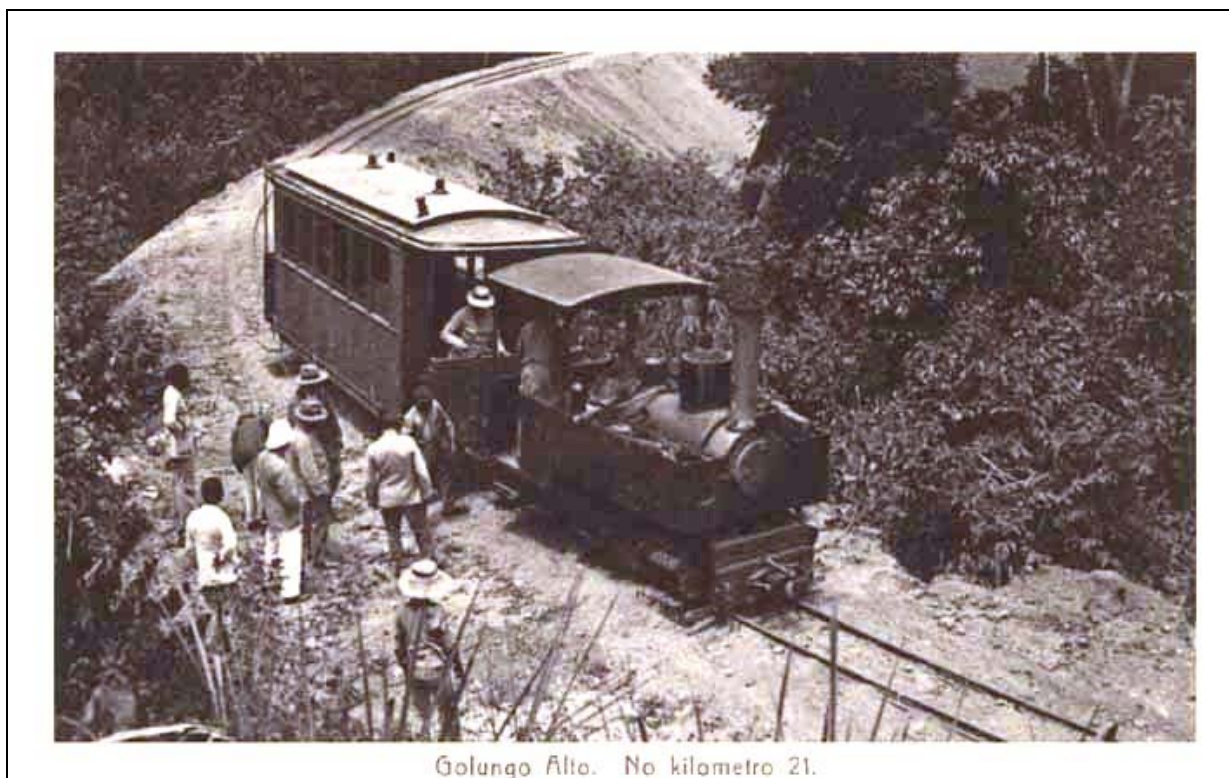
FONTE: www.tvciencia.pt/tvcicn/pagcn/tvcin01.asp

ANEXO B

Porto de Luanda e Caminho de Ferro para o Golungo



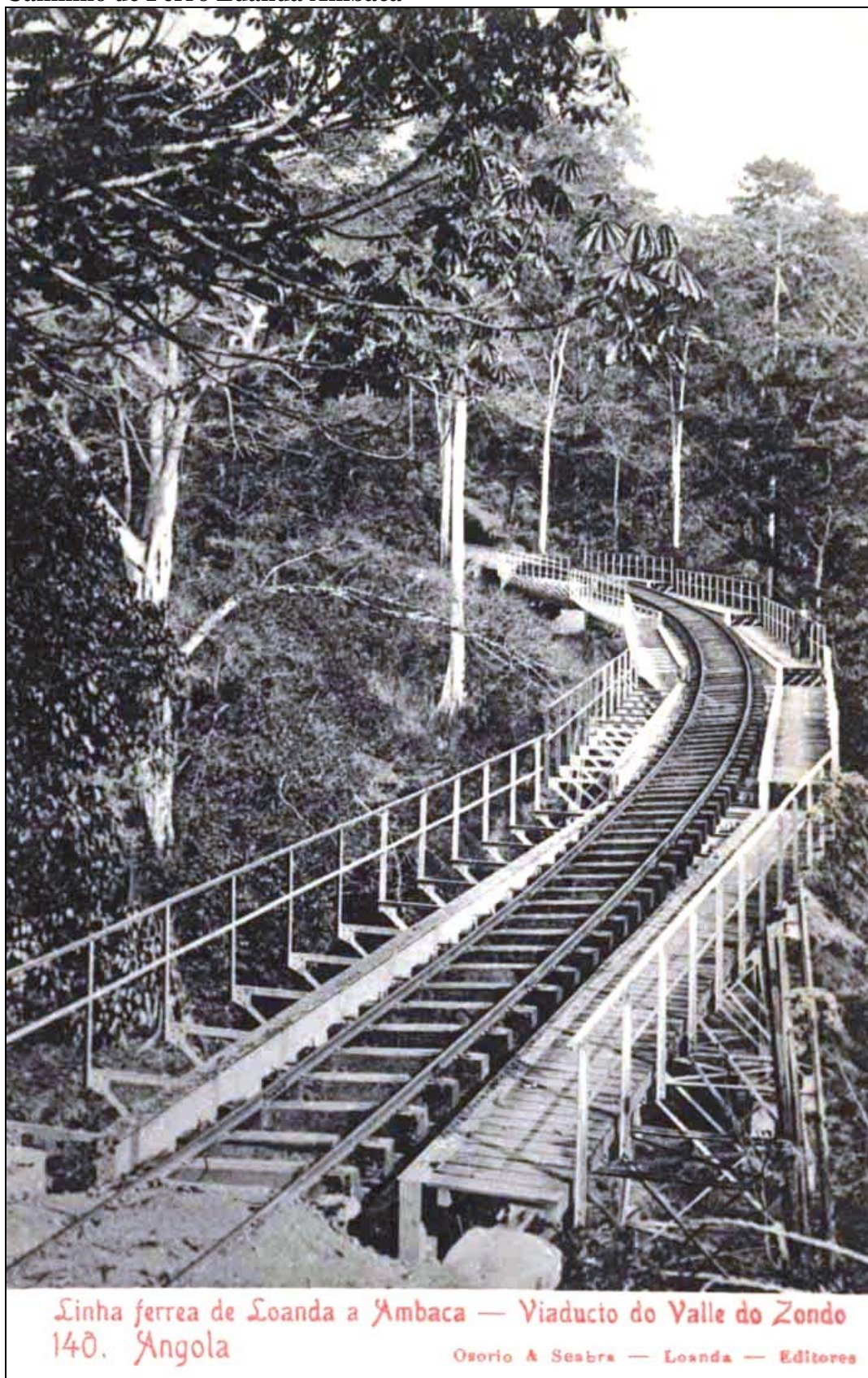
FONTE: www.tvciencia.pt/tvcicn/pagicn/tvcin01.asp



FONTE: www.tvciencia.pt/tvcicn/pagicn/tvcin01.asp

ANEXO C

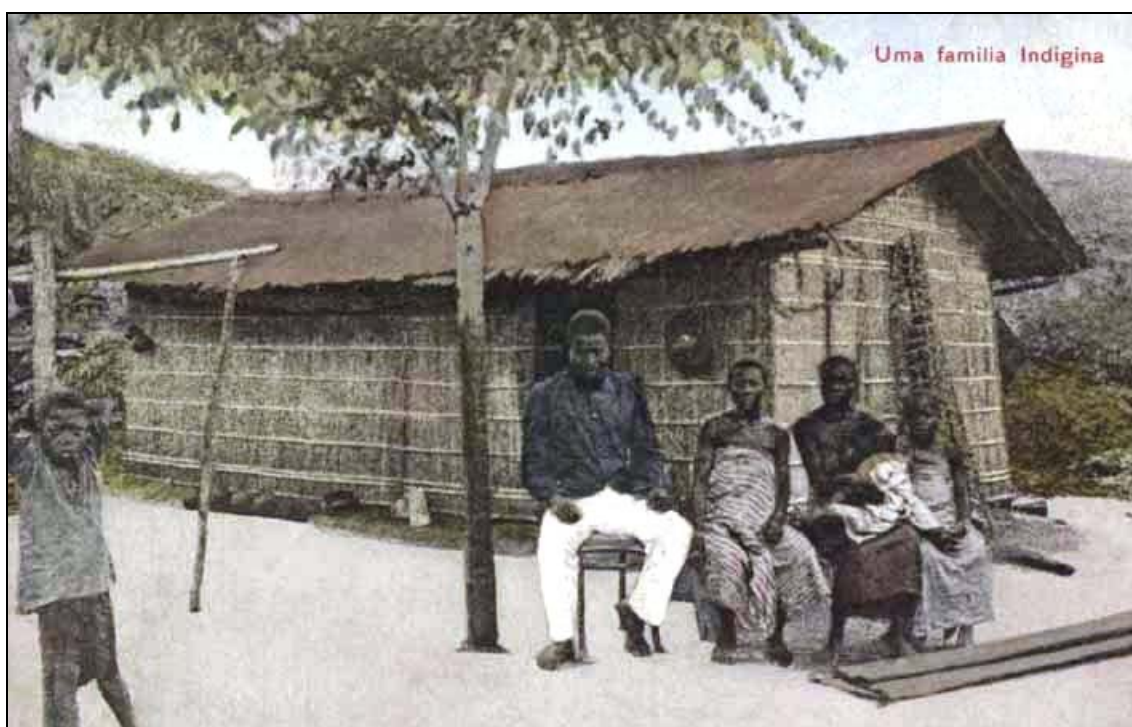
Caminho de Ferro Luanda Ambaca



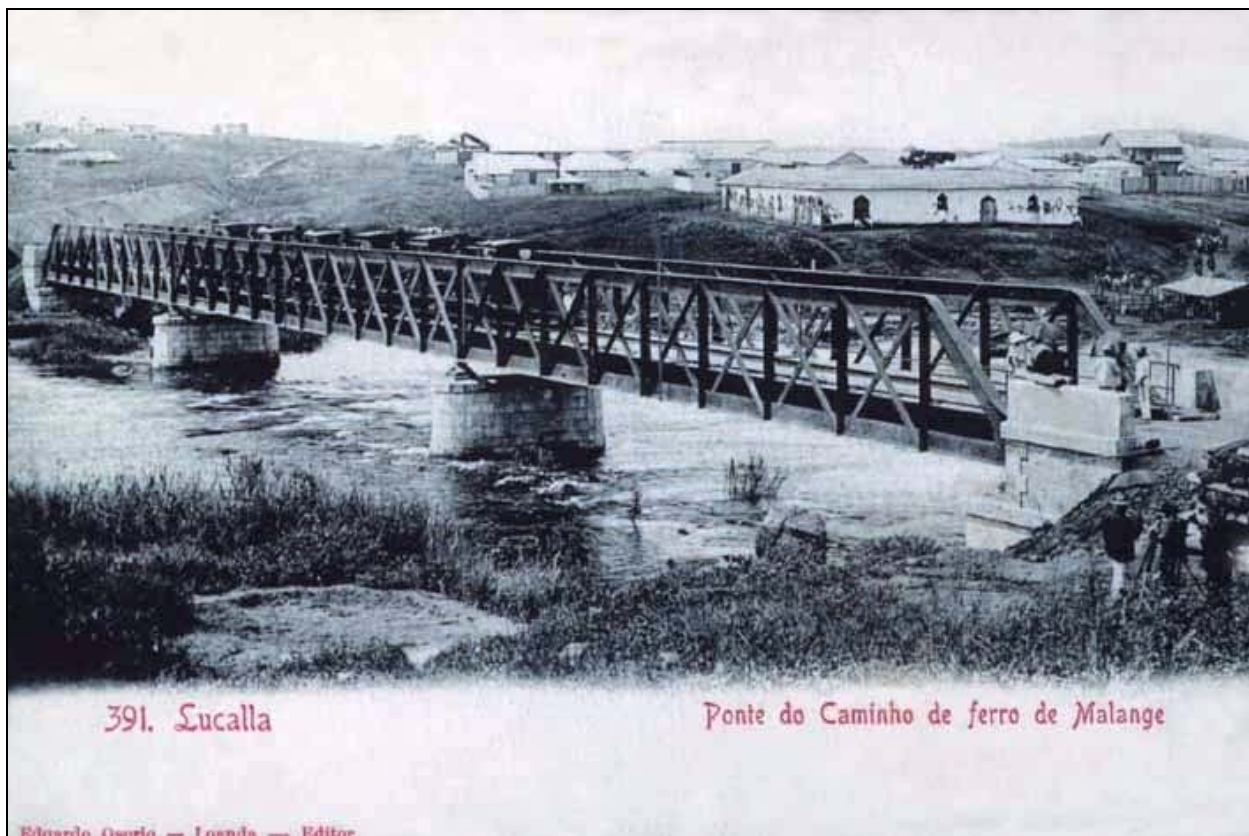
FONTE: www.tvciencia.pt/tvcicn/pagien/tvcin01.asp

ANEXO D

Família Indígena e ponte de caminho de ferro



FONTE: www.tvciencia.pt/tvcicn/pagicn/tvcin01.asp:



FONTE: www.tvciencia.pt/tvcicn/pagicn/tvcin01.asp

ANEXO E

Golungo Alto



Golungo Alto, Trecho de Cambondo.

FONTE: www.tvciencia.pt/tvcicn/pagien/tvcin01.asp

ANEXO F

Vista da Fortaleza de Luanda



FONTE : www.tvciencia.pt/tvcicn/pagcn/tvcin01.asp



FONTE: www.tvciencia.pt/tvcicn/pagcn/tvcin01.asp

ANEXO G

Baía de Luanda e o Hospital Maria Pia



FONTE: www.tvciencia.pt/tvcicn/pagcn/tvcin01.asp



FONTE: www.tvciencia.pt/tvcicn/pagcn/tvcin01.asp

ANEXO H

Abegoaria e Casa de Reclusão



FONTE: www.tvciencia.pt/tvcicn/pagicn/tvcin01.asp



FONTE: www.tvciencia.pt/tvcicn/pagicn/tvcin01.asp

ANEXO I

Capitania do Porto e Mercado do peixe de Luanda



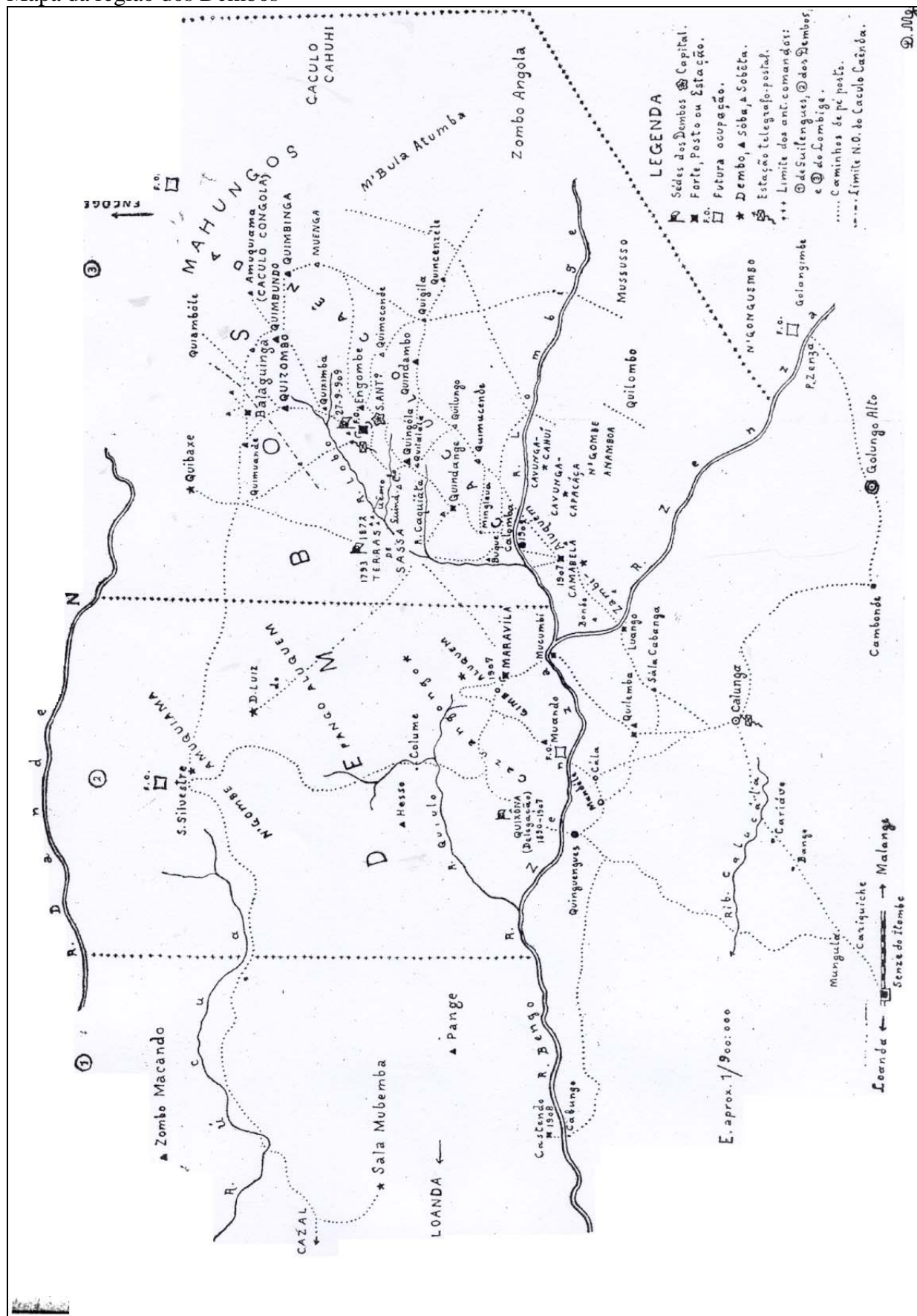
FONTE: www.tvciencia.pt/tvcicn/pagcn/tvcin01.asp



FONTE: www.tvciencia.pt/tvcicn/pagcn/tvcin01.asp

ANEXO J

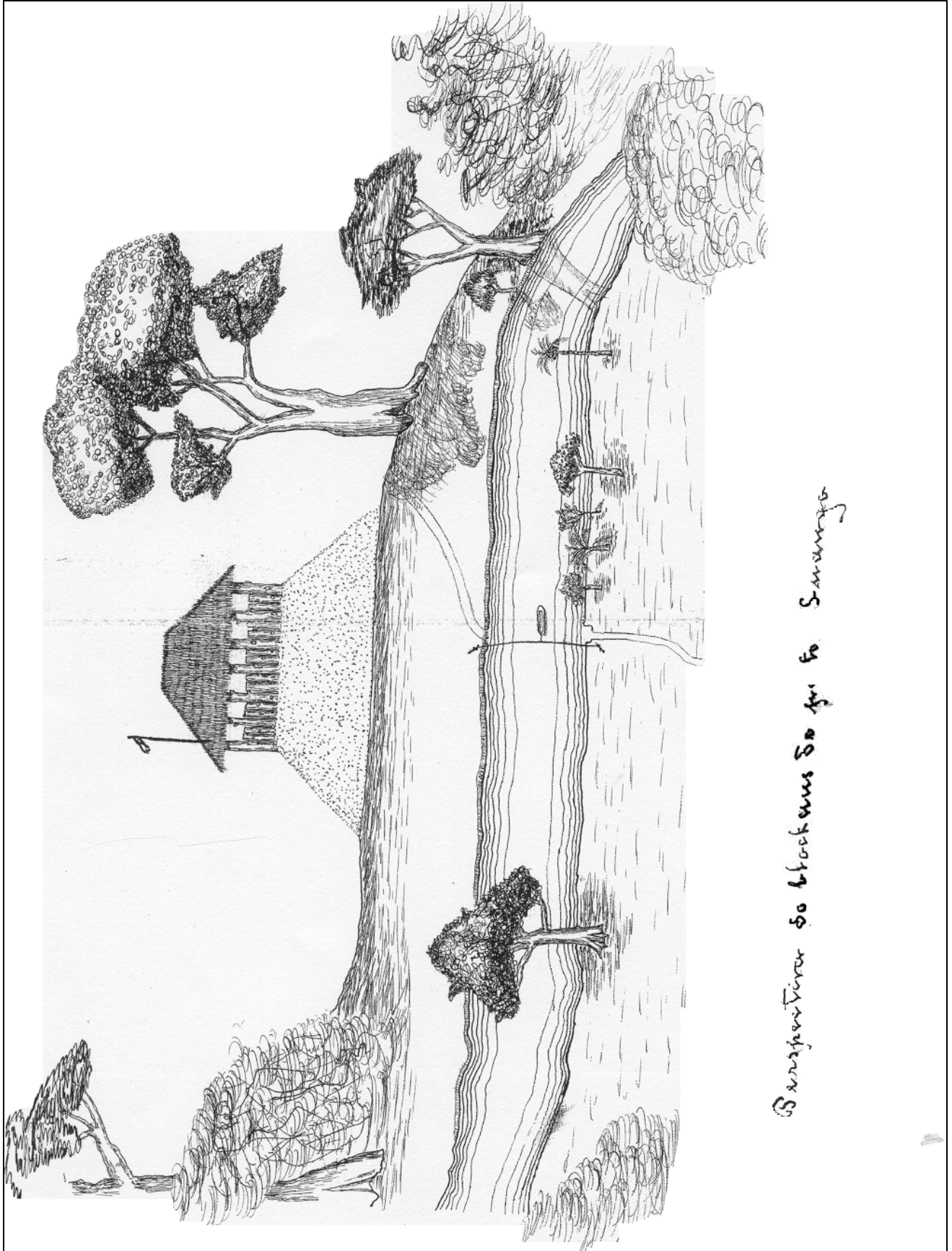
Mapa da região dos Dembos



FONTE: Fundo Privativo de David Magno existente no Arquivo Histórico Militar

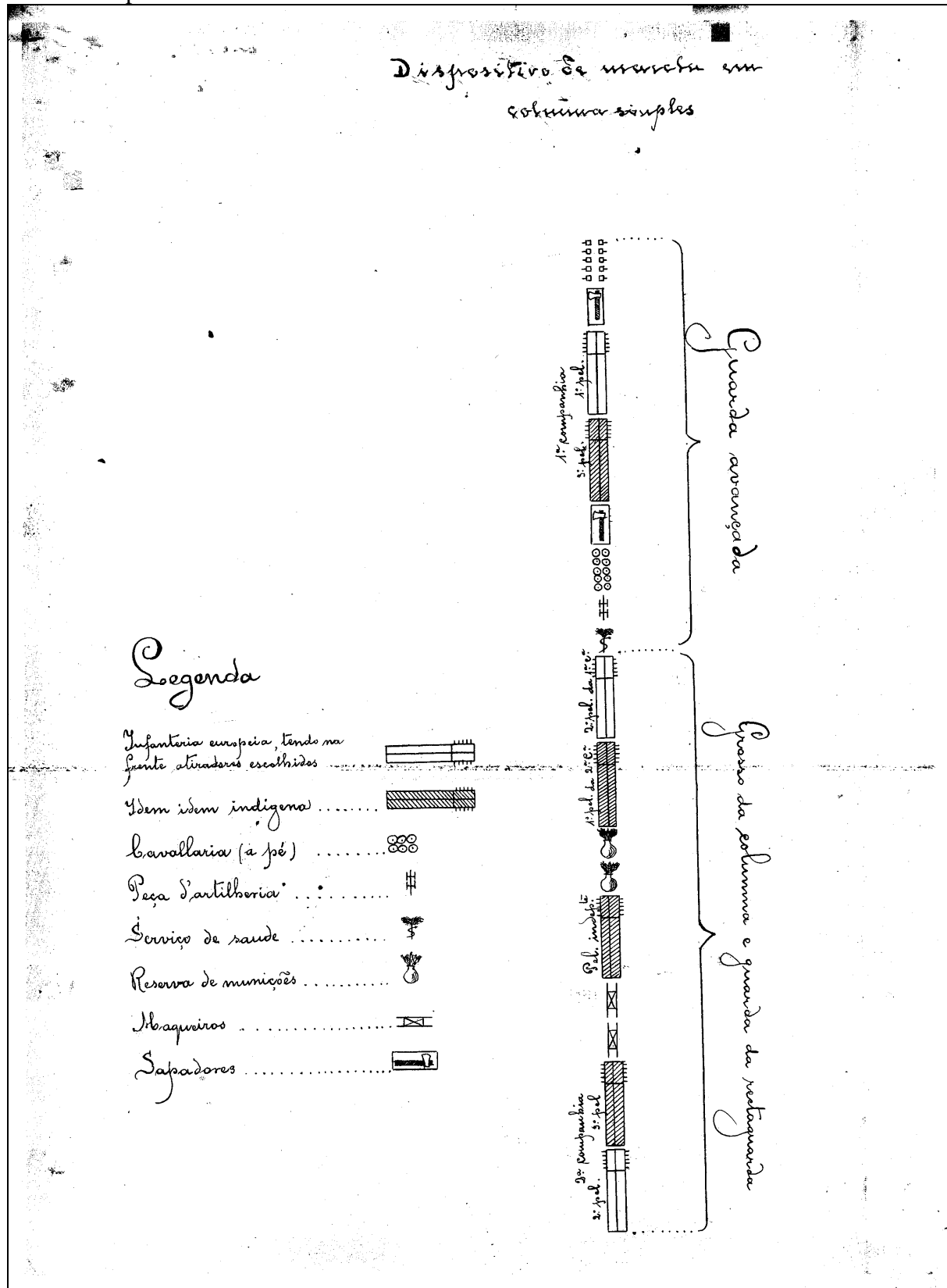
ANEXO L

Porto de Luango



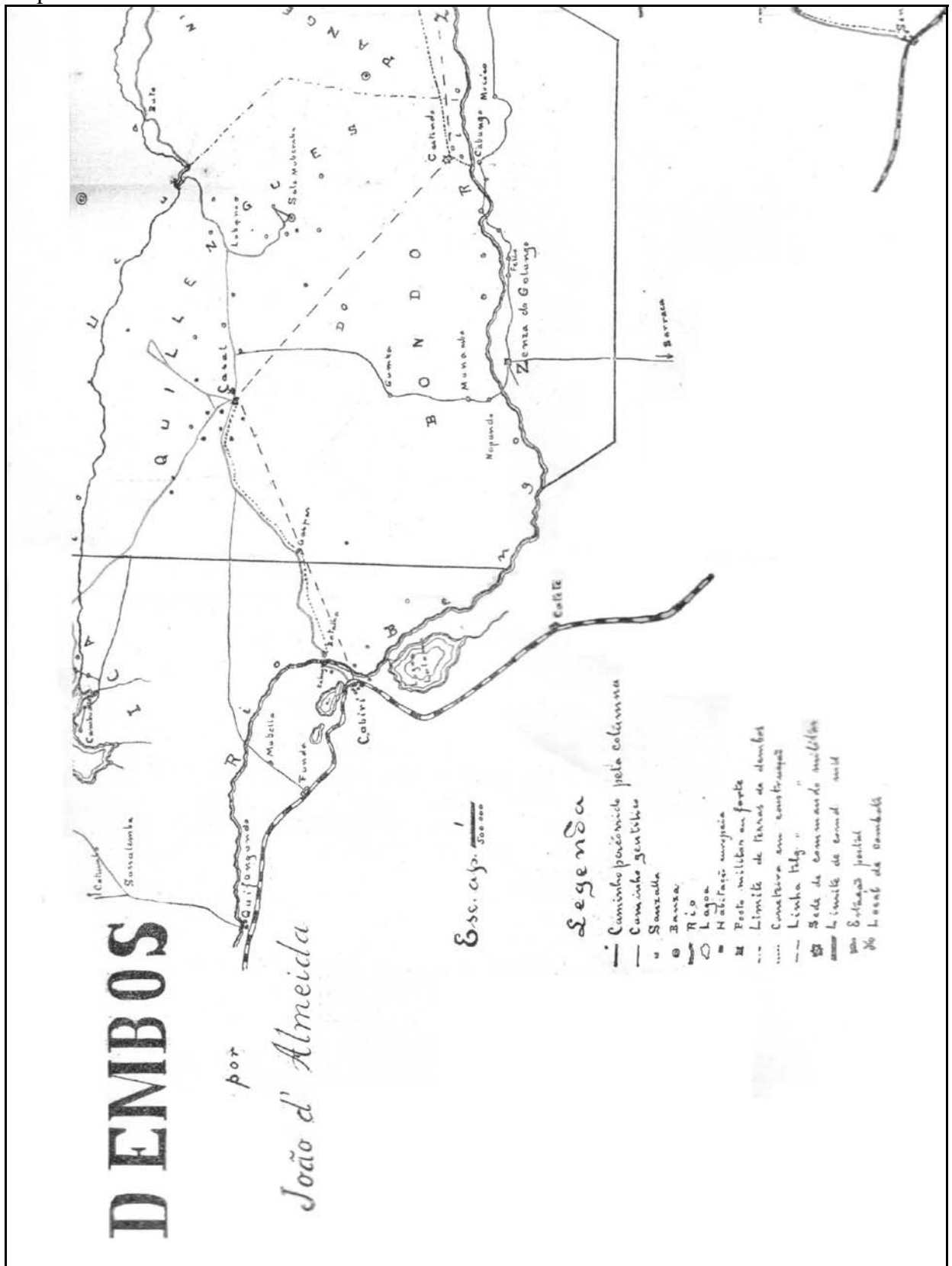
FONTE: Processo Individual do General João de Almeida existente no Arquivo Geral do Exército

Coluna Simples



FONTE: Processo Individual do General João de Almeida existente no Arquivo Geral do Exército

ANEXO N
 Mapa Dembos Oeste

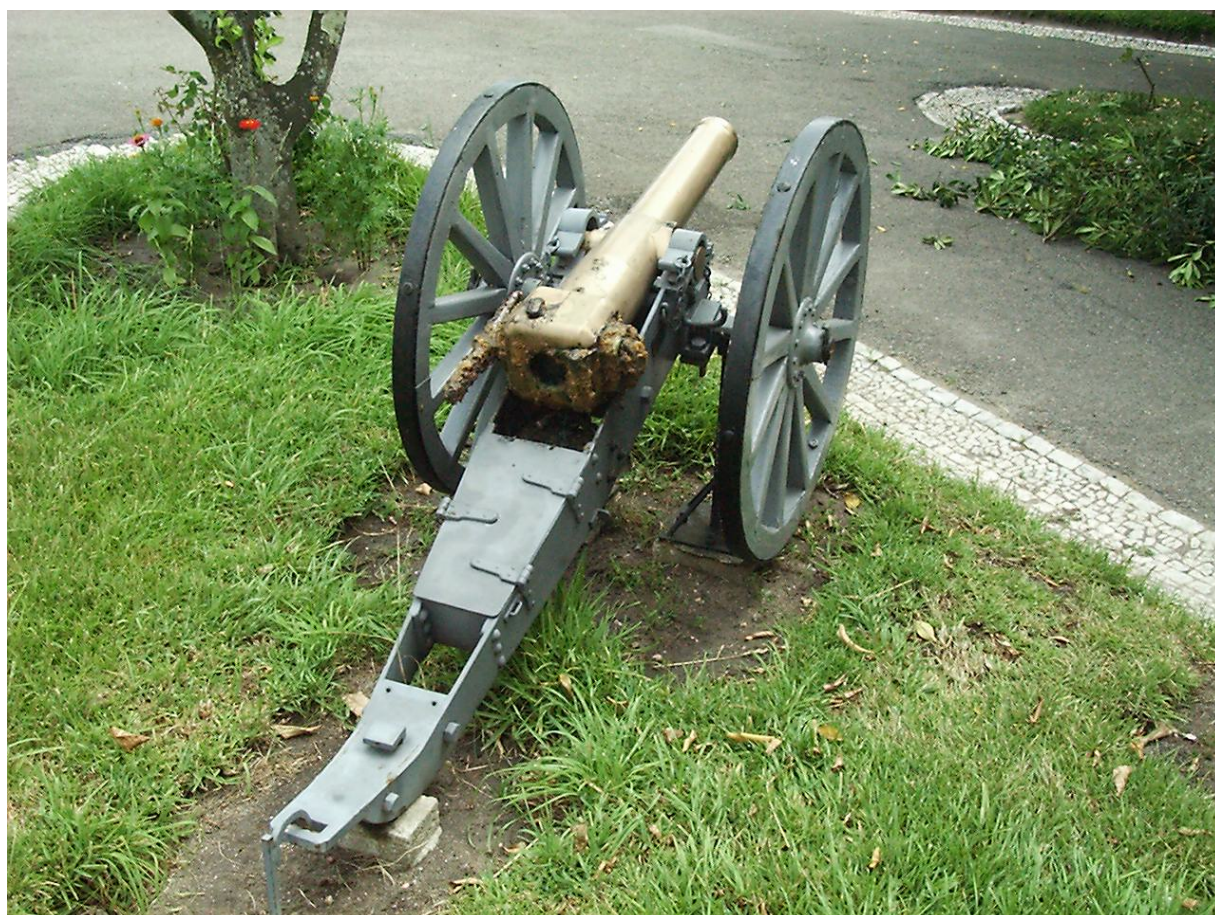


FONTE: Processo Individual do General João de Almeida

ANEXO O

Peça de Bronze Estriado de Montanha de 7 cm modelo 82

FONTE: Escola Prática de Artilharia



ANEXO P

Kropatschek em corte



FONTE: Fotografia do autor tirada em Junho de 2008



FONTE: Fotografia do autor tirada em Junho de 2008

ANEXO Q
Kropatschek vista próxima



FONTE: Fotografia do autor tirada em Junho de 2008



FONTE: Fotografia do autor tirada em Junho de 2008

ANEXO R

Martini Henry, vista de perfil



FONTE: Fotografia do autor tirada em Junho de 2008



FONTE: Fotografia do autor tirada em Junho de 2008

ANEXO S

Martini Henry, vista próxima



FONTE: Fotografia do autor tirada em Junho de 2008



FONTE: Fotografia do autor tirada em Junho de 2008

ANEXO T

Mauser modelo 1904, em corte



FONTE: Fotografia do autor tirada em Junho de 2008



FONTE: Fotografia do autor tirada em Junho de 2008

ANEXO U

Mauser vista de perfil



FONTE: Fotografia do autor tirada em Junho de 2008



FONTE: Fotografia do autor tirada em Junho de 2008

ANEXO V

Espingarda e Carabina Mauser



FONTE: Fotografia do autor tirada em Junho de 2008



FONTE: Fotografia do autor tirada em Junho de 2008

Notícia da Coluna de 1913 ao Caculo Cahenda

A capitania=mór dos Dembos



A região dos Dembos, que dista 80 leguas de Loanda, na provincia de Angola, continua por submeter, não obstante as colunas de 1872 e de 1907. Em 1909, David J. G. Magno, conseguiu avassalar o Caculo Cahenda, o

1. Os officiaes que fazem parte da guarnição da capitania: De pé da esquerda para a direita: alferes Roberto, tenente Vitor Hugo, capitão Chalupa, tenente Pereira, alferes Coideiro, tenente João Francisco Parreira (comandante do forte e fotografo da coluna).
Sentados, da esquerda para a direita: alferes Saraiva, tenente David Magno (ajudante), capitão Maia Pinto (comandante), capitão medico André Rodrigues e alferes Gama.

dembo maior e estabelecer aí um forte.

Pelo quer que fosse, que este dembo se divorciasse em julho de 1913 da nossa autoridade, determinou a ida ali d'uma nova coluna, comandada pelo chefe do estado maior



O forte de Caculo Cahenda parece um ninho de aguia.



8. O forte de Caculo Cahenda a sanzala dos soldados casados e a casa comercial.

4. Os sargentos da fortaleza: de pé, da esquerda para a direita: sr. Castro, Amadeu, Martins, Alves, Machado e Bâtista. Sentados: Ascensão, Rebelo, Pinheiro e Vieira.

da provincia, capitão de artilharia, Carlos Henrique da Silva Maia Pinto, e dos officiaes que formam hoje a guarnição da capitania e cujas fotografias publicamos.



(Fotografias do tenente sr. J. F. Parreira)



ANEXO Z

Capitão Maia Pinto, Alferes David Magno e Camaradas



FONTE: OCIDENTE, Revista Ilustrada de Portugal e do Estrangeiro



FONTE: OCIDENTE, Revista Ilustrada de Portugal e do Estrangeiro